

PADEM 2020

INTRODUCCIÓN

El **Plan Anual de Desarrollo Educativo Municipal (PADEM)**, es un instrumento de gestión para la Educación comunal, que permite planificar en conjunto con las diferentes unidades educativas, las tareas propias de su quehacer. Tiene por objetivo, ordenar y sistematizar las acciones comunales para desarrollar los planes y programas de estudio y formación integral a partir de las políticas públicas ministeriales, y a la vez monitorear el avance en el cumplimiento de las metas que han sido determinadas por los propios establecimientos educacionales, en las áreas curricular y de administración institucional.

En este marco, el Departamento de Educación Municipal de Rengo, cumple con entregar a las autoridades y comunidad toda, éste instrumento de gestión, conforme a las exigencias establecidas en la Ley 19.410.-

El PADEM 2020, a través de un planeamiento de formación integral pretende dar sustentabilidad al sistema educativo municipal en los ámbitos: Técnico-Pedagógico, Social, Administrativo, Financiero y Extracurricular. Su propósito es responder no sólo a los indicativos ministeriales en materias de diagnóstico, elaboración, presupuesto y planificación, sino que también a las necesidades, anhelos y aspiraciones de la comunidad renguina, en cuanto pretender a una mejor educación, emocionalmente convocante, participativa, integradora, inclusiva e intelectualmente desafiante, asumiendo los principios que inspiran las políticas pública vigentes.

Las líneas de acción en coherencia con el MINEDUC, están orientadas a coordinar y responder a la demanda de los Proyectos Educativos Institucionales, instrumento que da sentido a la propuesta educativa de cada establecimiento educacional. Para ello pretende normalizar la dotación docente y no docente, a través de criterios confiables basados en la relación matrícula versus personal. Coordinar la ejecución de los Planes, Programas de Estudio y acciones que forman parte de las políticas comunales, provinciales, regionales y ministeriales en materias educativas, junto con orientar y evaluar el estado de avance de normativas, objetivos y metas del PEI, PME y todo otro plan, proyecto y/o programa del sistema educacional.

VISIÓN Y MISIÓN DEL SISTEMA EDUCATIVO MUNICIPAL

VISIÓN

Liderar la integración de esfuerzos para entregar una educación de calidad, motivadora, participativa, integradora, inclusiva y equitativa. Poniendo a disposición del sistema un conjunto de profesionales, técnicos, administrativos y funcionarios idóneos, actualizados para responder a los desafíos de la Buena Enseñanza y la Buena Dirección. Aspiramos, además, a que nuestros Establecimientos Escolares sean reconocidos por la comunidad comunal, regional y nacional como ejemplo de la Educación Pública.

MISIÓN

El Departamento de Educación Municipal de Rengo busca alcanzar una gestión educacional que fortalezca el trabajo en equipo en todos sus niveles, conjugando una fuerza creativa y operativa que mejore procesos y resultados, liderando el trabajo educativo municipal, dando respuesta a las demandas de la comunidad y establecimientos educacionales.

ASPECTOS GENERALES DE LA COMUNA

ORGANIZACIÓN POLÍTICA DE LA COMUNA

La Ley Orgánica Constitucional de Municipalidades (Ley Nº 18.695 DE 1998, modificada por la Ley Nº 19.602 de 1999), en su artículo 1 indica que: *“La administración local de cada Comuna o agrupación de Comunas que determine la ley, reside en una Municipalidad. Las Municipalidades son corporaciones autónomas de derecho público, con personalidad jurídica y patrimonio propio, cuya función es satisfacer las necesidades de la comunidad local y asegurar su participación en el progreso económico, social y cultural de las respectivas comunas”.*

De acuerdo con la Ley, la administración de la comuna de Rengo corresponde a la Ilustre Municipalidad de Rengo, que es dirigida por el Alcalde, quien es la máxima autoridad, que cuenta con la asesoría del Concejo Municipal, cuyo número de integrantes está determinado por la cantidad de electores de la comuna. En el caso de Rengo, corresponden seis concejales.

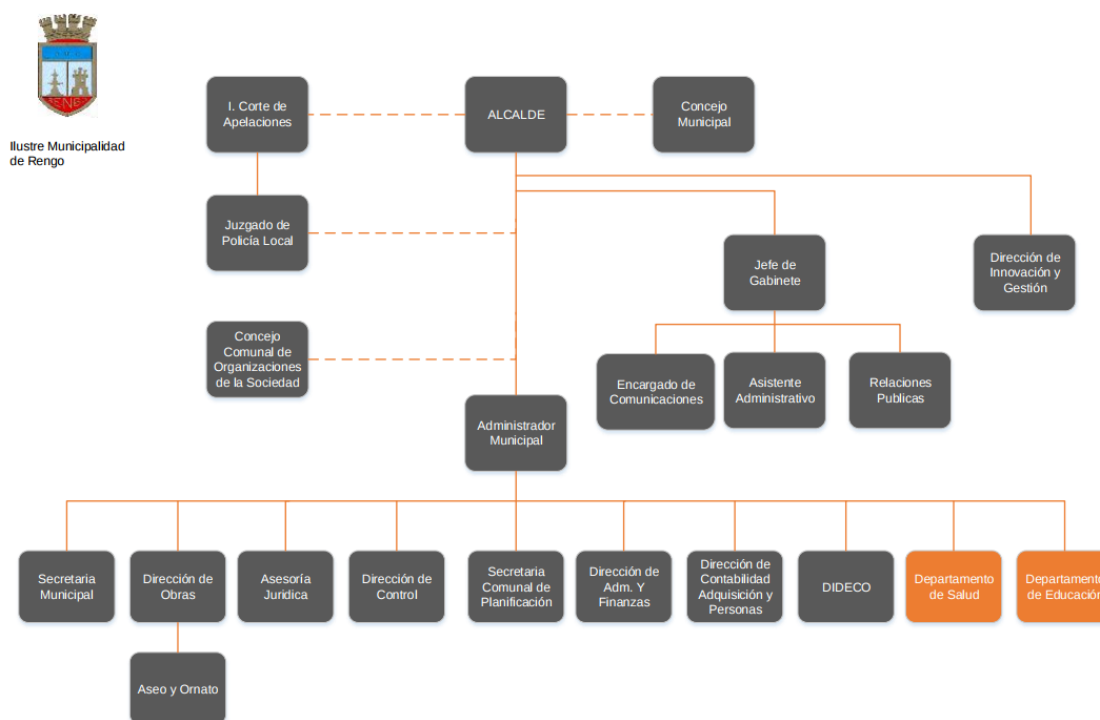
Las actuales autoridades comunales son:

ALCALDE	CONCEJALES
CARLOS SOTO GONZÁLEZ	KAREN LORCA SAAVEDRA
	FLOR PINO OYARZÚN
	JULIO IBARRA MARIPANGUE
	GAVINO MARTÍNEZ MATURANA
	ROLANDO GUAJARDO ARÉVALO
	ULISES GONZÁLEZ QUEZADA

La misma Ley Orgánica, en su artículo 4 señala que las Municipalidades, en el ámbito de su territorio, podrán desarrollar, directamente o con otros órganos de la Administración del Estado, funciones relacionadas con:

- La **educación** y la **cultura**; salud pública y la protección del Medio ambiente; asistencia social y jurídica; capacitación; la promoción del empleo y el fomento productivo; turismo, el deporte y la recreación; la urbanización y la vialidad urbana y rural; la construcción de viviendas sociales e infraestructura.
- De igual forma el transporte y tránsito público; la prevención de riesgo y la prestación de auxilio en situaciones de emergencia o catástrofes; el apoyo y el fomento de medidas de prevención en materia de seguridad ciudadana y colaboración en su implementación (sin perjuicio de lo dispuesto en el inciso tercero del artículo 90 de la Constitución Política); la promoción de la igualdad de oportunidades entre hombres y mujeres y finalmente el desarrollo de actividades de interés común en el ámbito local.

ESTRUCTURA MUNICIPAL



POBLACIÓN DE LA COMUNA

Nuestro país se encuentra en un proceso de transición demográfica avanzada, esta transición tiene su origen en la disminución de los niveles de mortalidad y natalidad acontecidos en la segunda mitad del siglo XX. A raíz de esto se presentan situaciones como el envejecimiento de la población y la disminución en la proporción de población económicamente activa. El INE ha proyectado para el año 2050 que la población de 60 años y más se aproximará al 30% del total.

Las cifras entregadas por el censo permiten caracterizar a la población en distintos aspectos en un momento determinado y en distintos niveles territoriales ya sean nacionales, regionales o comunales, las proyecciones de población proporcionan información que permite establecer escenarios futuros probables respecto de la evolución de la población del país, de esta forma se proporcionan datos que son útiles para la toma de decisiones.

Población total 2002 y 2017

TERRITORIO	AÑO 2002	AÑO 2017	VARIACIÓN (%)
Comuna de Renco	50.830	58.825	15,73 %

Fuente: Instituto Nacional de Estadística INE – CENSO 2002 Y 2017.

ANÁLISIS:

En el periodo que comprende desde el año 2002 al 2017, podemos apreciar un crecimiento del orden del 15%, el cual corresponde a un incremento anual de 533 habitantes promedio. El aumento de la población comunal permite dar a respuesta a la estabilidad de la matrícula comunal.

POBLACIÓN COMUNAL SEGÚN GÉNERO AÑOS 2002 Y 2017

TERRITORIO	AÑO 2002		AÑO 2017	
	HOMBRE	MUJER	HOMBRE	MUJER
COMUNA DE RENGO	25.311	25.519	28.844	29.981

Fuente: Instituto Nacional de Estadística INE – CENSO 2002 Y 2017.

ANÁLISIS:

En este periodo que comprende desde el año 2002 al 2017, podemos ver un crecimiento proporcional entre hombres y mujeres; aunque se aprecia un incremento levemente mayor en mujeres (17,5%) respecto del aumento en hombres (13,95%).

POBLACIÓN COMUNAL POR GRUPOS DE EDAD Y GÉNERO AÑOS 2002 Y 2017

EDAD	AÑO 2002	AÑO 2017		
		HOMBRES	MUJERES	TOTAL
0 a 14	14.378	6.330	6.189	12.519
15 a 29	11.558	6.541	6.480	13.021
30 a 44	12.802	5.883	6.127	12.010
45 a 64	8.325	7.005	7.535	14.540
65 y más	3.767	3.085	3.650	6.735
TOTAL	50.830	28.844	29.981	58.825

Fuente: Instituto Nacional de Estadística INE – CENSO 2002 Y 2017.

ANÁLISIS:

En este periodo que comprende desde el año 2002 al 2017, podemos ver un decrecimiento en la población de 0 -14 años, de alrededor del 12,9 %.

En el tramo de 15-29 años, se puede observar un crecimiento en la población de un 12,65% en el mismo periodo.

Se refleja una clara tendencia al aumento de la población mayor de 45 años.

POBLACIÓN COMUNA DE RENGO EN EDAD ESCOLAR.

EDAD	AÑO 2002	AÑO 2017
4 años	469	793
5 años	512	862
6 años	471	909
7 años	508	878
8 años	494	865
9 años	531	827
10 años	542	845
11 años	582	822
12 años	624	796
13 años	586	855
14 años	539	864
15 años	474	812
16 años	447	909
17 años	438	896
18 años	382	773
Total tramo 4 a 18 años	7.599	12.706

Fuente: Instituto Nacional de Estadística INE – CENSO 2002 Y 2017.

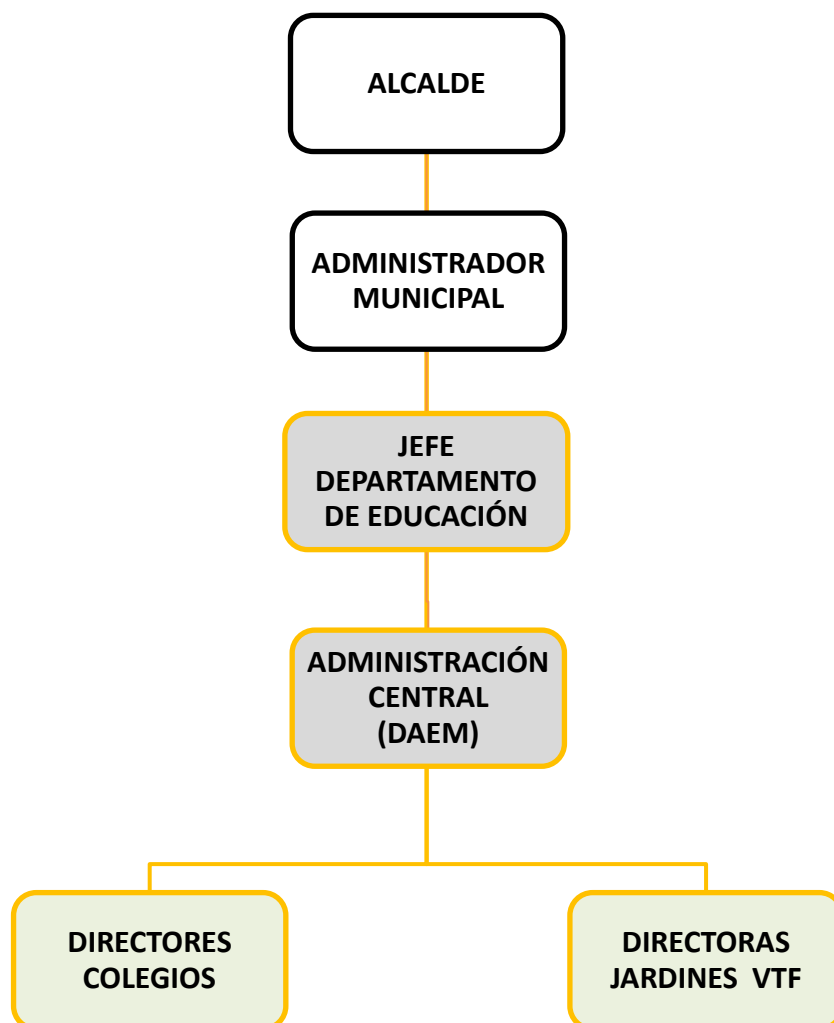
SISTEMA DE EDUCACIÓN MUNICIPAL

El Sistema de Educación Pública de la comuna de Rengo está conformado por veintisiete (27) establecimientos escolares, en los que se imparten distintos niveles y modalidades de enseñanza. En horario diurno: E. Parvularia, E. Básica, E. Media Humanista-Científica, E. Media Técnico-Profesional (Comercial – Industrial) y E. Diferencial; y en horario diurno y vespertino: E. Básica Adultos Sin Oficios, E. Básica Adultos Con Oficios, E. Media Adultos Humanista-Científica y E. Media Adultos Técnico-Profesional.

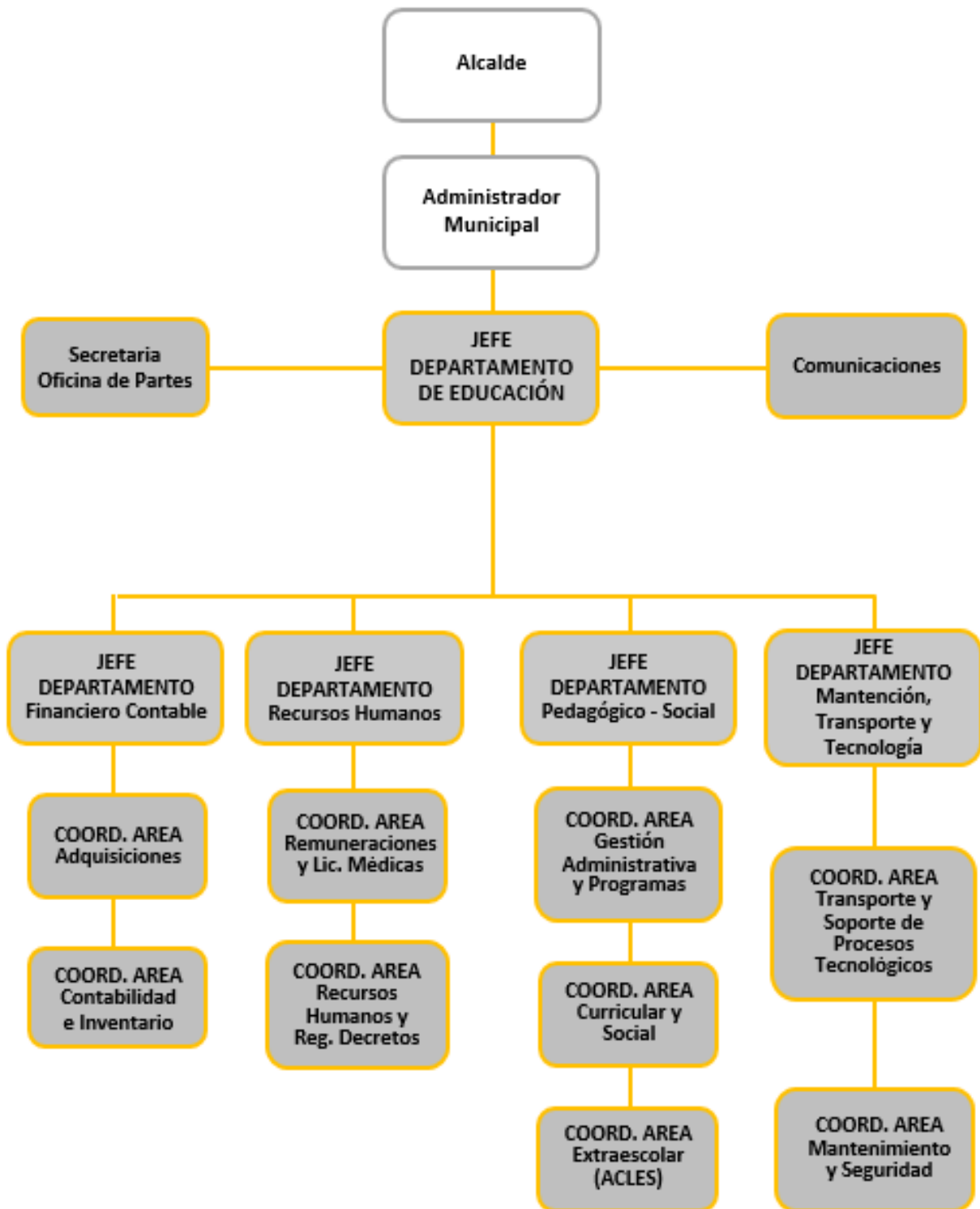
Desde el año 2018 se incorporan al sistema de administración de educación municipal siete (7) Jardines Infantiles VTF, que atienden niveles bajo los criterios de trayectoria educativa definidos por las nuevas bases curriculares: Sala Cuna, Nivel Medio y Transición.

Este sistema educativo es dirigido a través del Departamento de Administración de la Educación Municipal (DAEM).

ORGANIGRAMA SISTEMA EDUCATIVO MUNICIPAL



ORGANIGRAMA DEPARTAMENTO DE EDUCACIÓN (ADMINISTRACIÓN CENTRAL)



ESTABLECIMIENTOS Y MATRÍCULA SEGÚN DEPENDENCIA

Alumnos matriculados en la comuna, en establecimientos de dependencia municipal y particular subvencionado, entre los años 2016 y 2019.

DEPENDENCIA	MUNICIPAL				PARTICULAR SUBVENCIONADO				TOTAL			
	Año	2016	2017	2018	2019	2016	2017	2018	2019	2016	2017	2018
CANTIDAD DE ESTABLECIMIENTOS	27	27	27	27	5	5	5	5	32	32	32	32
N° DE ALUMNOS	9581	9335	9693	9755	2993	3084	2985	3131	12574	12419	12678	12886
% ALUMNOS	76%	75%	76%	76%	24%	25%	24%	24%	100%	100%	100%	100%

Nota: matrícula general.

JARDINES VTF DEPENDENCIA MUNICIPAL	AÑO 2018	AÑO 2019
Nº de Establecimientos	7	7
Nº Alumnos	463	457

ESTABLECIMIENTOS EDUCACIONALES Y MODALIDAD DE ENSEÑANZA

Establecimientos administrados por el Departamento de Educación Municipal, según zona geográfica en la que se ubican y tipo de enseñanza que imparten.

ESCUELAS EN ZONA RURAL:

ESTABLECIMIENTO	MODALIDAD DE ENSEÑANZA	NIVELES DE ENSEÑANZA
LO DE LOBO	Educación Parvularia	Prekinder y Kinder
	Enseñanza Básica	1º a 8º Básico
LOS CHOAPINOS	Educación Parvularia	Prekinder y Kinder
	Enseñanza Básica	1º a 6º Básico
APALTA	Educación Parvularia	Prekinder y Kinder
	Enseñanza Básica	1º a 8º Básico
VICTOR NICOLETTI	Educación Parvularia	Prekinder y Kinder
	Enseñanza Básica	1º a 6º Básico
LO CARTAGENA	Educación Parvularia	Prekinder y Kinder
	Enseñanza Básica	1º a 8º Básico
GUSTAVO BISQUERTT	Educación Parvularia	Prekinder y Kinder
	Enseñanza Básica	1º a 8º Básico
	Educación de Adultos Enseñanza Básica Sin Oficios	3er Nivel Básico (7º y 8º básico)
	Educación de Adultos Enseñanza Media Hum.-Científ.	1er y 2do Nivel Medio (1ºy2º EM y 3ºy4º EM)
VILLA DEL CÓBIL	Educación Parvularia	Prekinder y Kinder
	Enseñanza Básica	1º a 6º Básico
HUILQUÍO EL CERRILLO	Educación Parvularia	Prekinder y Kinder
	Enseñanza Básica	1º a 8º Básico
MARTA AVARIA	Educación Parvularia	Prekinder y Kinder
	Enseñanza Básica	1º a 8º Básico

ESCUELAS Y LICEOS EN ZONA URBANA:

ESTABLECIMIENTO	MODALIDAD DE ENSEÑANZA	NIVELES DE ENSEÑANZA
LA PAZ	Educación Parvularia	Prekinder y Kinder
	Enseñanza Básica	1º a 8º Básico
EL NARANJAL	Educación Parvularia	Prekinder y Kinder
	Enseñanza Básica	1º a 8º Básico
REP. DE ALEMANIA	Educación Parvularia	Prekinder y Kinder
	Enseñanza Básica	1º a 8º Básico
VICENTE HUIDOBRO	Educación Parvularia	Prekinder y Kinder
	Enseñanza Básica	1º a 8º Básico
COLONIA ESMERALDA	Educación Parvularia	Prekinder y Kinder
	Enseñanza Básica	1º a 8º Básico
MANUEL FCO. CORREA	Educación Parvularia	Prekinder y Kinder
	Enseñanza Básica	1º a 8º Básico
	Ens. media humanista-científica	1º y 2º medio
	Ens. media técnico-profesional	3º y 4º medio
LA ISLA EMMA ESCOBAR	Educación Parvularia	Prekinder y Kinder
	Enseñanza Básica	1º a 8º Básico
LUIS GALDAMES	Educación Parvularia	Prekinder y Kinder
	Enseñanza Básica	1º a 8º Básico
CARLOS CONDELL	Educación Parvularia	Prekinder y Kinder
	Enseñanza Básica	1º a 8º Básico
SANTA TERESA DE AVILA	Educación Parvularia	Prekinder y Kinder
	Enseñanza Básica	1º a 8º Básico
	Educación de Adultos Enseñanza Básica Sin Oficios	3er nivel básico (7º y 8º básico)
	Educación de Adultos Enseñanza Media Hum.-Científ.	1er y 2do nivel medio (1ºy2º EM y 3ºy4º EM)
FERNANDA AEDO F.	Educación Parvularia	Prekinder y Kinder
	Enseñanza Básica	1º a 8º Básico
LICEO ORIENTE	Enseñanza Básica	7º y 8º Básico
	Ens. Media Humanista-Científica	1º a 4º Medio
LICEO LUIS URBINA F.	Ens. Media Humanista-Científica	1º a 4º Medio
LICEO TOMÁS MARÍN	Ens. Media Humanista-Científica	1º y 2º Medio
	Ens. Media Técnico-Profesional	3º y 4º Medio
LICEO INDUSTRIAL	Ens. Media Humanista-Científica	1º y 2º Medio
	Ens. Media Técnico-Profesional	3º y 4º Medio
LICEO ELISA ESCOBEDO	Educación de Adultos Enseñanza Básica Sin Oficios	3er Nivel Básico (7º y 8º Básico)
	Educación de Adultos Enseñanza Media Hum.-Científ.	1er y 2do Nivel Medio (1ºy2º EM y 3ºy4º EM)
CENTRO DE EDUCACIÓN DE ADULTOS INTEGRAL JUAN MUÑOZ MASS	Educación de Adultos Enseñanza Básica Sin Oficios	1er Nivel Básico
	Educación de Adultos Enseñanza Básica Con Oficios	2do y 3er Nivel Básico
	Educación de Adultos Enseñanza Media Hum.-Científ.	1er Nivel Medio
	Educación de Adultos Ens. Media Técnico-Profesional	2do y 3er Nivel Medio
ESCUELA ESPECIAL TERESA NARETTO	Educación Diferencial	Prebásica, Básica y Laboral

JARDINES INFANTILES VTF:

ESTABLECIMIENTO	ZONA GEOGRÁFICA	MODALIDAD DE ENSEÑANZA	NIVELES DE ENSEÑANZA
JARDIN INFANTIL PADRE HURTADO	URBANO	Educación Parvularia	Nivel Medio Transición
SALA CUNA Y JARDÍN INFANTIL LOS NARANJITOS	URBANO	Educación Parvularia	Sala Cuna Nivel Medio Transición
SALA CUNA Y JARDÍN INFANTIL LOS LOBITOS	RURAL	Educación Parvularia	Sala Cuna Nivel Medio
SALA CUNA LA CUNCUNITA	URBANO	Educación Parvularia	Sala Cuna
SALA CUNA Y JARDÍN INFANTIL LAS ORUGUITAS	URBANO	Educación Parvularia	Sala Cuna Nivel Medio
SALA CUNA Y JARDÍN INFANTIL DIENTE DE LECHE	URBANO	Educación Parvularia	Sala Cuna Nivel Medio
SALA CUNA Y JARDÍN INFANTIL COLORÍN COLORADO	URBANO	Educación Parvularia	Sala Cuna Nivel Medio

MATRÍCULA

MATRÍCULA JARDINES INFANTILES AÑO 2018 Y 2019

ESTABLECIMIENTO	NIVEL						TOTAL	
	SALA CUNA		MEDIO		TRANSICIÓN			
	2018	2019	2019	2019	2019	2019	2019	2019
PADRE HURTADO	0	0	54	54	30	30	84	84
LOS NARANJITOS	35	35	64	64	32	32	131	131
LOS LOBITOS	20	20	32	32	0	0	52	52
LA CUNCUNITA	20	20	0	0	0	0	20	20
LAS ORUGUITAS	20	20	32	33	0	0	52	53
DIENTE DE LECHE	20	20	32	32	0	0	52	52
COLORÍN COLORADO	40	33	32	32	0	0	72	65
TOTALES	155	148	246	247	62	62	463	457

MATRÍCULA TOTAL EDUCACIÓN MUNICIPAL AÑOS 2016 A 2019

ESCUELAS Y LICEOS	MATRÍCULA			
	2016	2017	2018	2019
	9085	8934	8919	8988

Nota: matrícula efectiva.

MATRÍCULA ENSEÑANZA PRE-BÁSICA, SEGÚN ZONA GEOGRÁFICA

	AÑO	2016	2017	2018	2019
ESTABLECIMIENTOS URBANOS		714	653	678	625
ESTABLECIMIENTOS RURALES		220	234	181	217
TOTAL		934	887	859	842

Nota: matrícula efectiva.

MATRÍCULA ENSEÑANZA BÁSICA, SEGÚN ZONA GEOGRÁFICA

	AÑO	2016	2017	2018	2019
ESTABLECIMIENTOS URBANOS		3874	3766	4039	3773
ESTABLECIMIENTOS RURALES		1137	1175	935	1160
TOTAL		5011	4941	4974	4933

Nota: matrícula efectiva.

MATRÍCULA ENSEÑANZA MEDIA

ESTABLECIMIENTO	MATRÍCULA			
	2016	2017	2018	2019
LICEO ORIENTE	872	898	936	933
LICEO LUIS URBINA FLORES	530	473	443	445
SUBTOTAL ENSEÑANZA CIENTIFICO - HUMANISTA	1422	1423	1379	1378
LICEO TOMAS MARIN DE POVEDA	629	614	600	610
LICEO INDUSTRIAL	545	539	535	542
MANUEL FCO CORREA	20	52	69	79
SUBTOTAL ENSEÑANZA TÉCNICO - PROFESIONAL	1174	1153	1204	1231
TOTAL	2596	2576	2583	2609

Nota: matrícula efectiva.

MATRÍCULA EDUCACIÓN DE ADULTOS Y EDUCACIÓN DIFERENCIAL

ESTABLECIMIENTO	MATRÍCULA			
	2016	2017	2018	2019
LICEO ELISA ESCOBEDO	294	246	217	308
ESC. CÁRCEL - C.C.P. RENGO	25	57	57	59
SANTA TERESA	60	67	64	77
GUSTAVO BISQUERTT	64	54	58	65
SUBTOTAL EDUCACIÓN ADULTOS	443	424	396	509
ESC. TERESA NARETTO	101	106	107	106
SUBTOTAL EDUCACIÓN DIFERENCIAL	101	106	107	106
TOTAL	544	530	503	615

Nota: matrícula efectiva.

UNIDAD DE RECURSOS HUMANOS

Las variaciones de horas Docentes se producen por ajustes de planes de estudios, aumentos y/o disminuciones de cursos.

Las horas de las Educadoras de Párvulos de la dotación se ha visto incrementada en gran medida por la aplicación del artículo 69° y 80° del DFL N° 1/1996, norma que señala que el 65 % de las horas contratadas del docente serán dedicadas a funciones lectivas y el 35 % restante a funciones no lectivas, con lo que las Educadoras de kínder pasan de 30 a 31 horas de designación y las de Pre kínder de 30 a 35 horas de designación.

Se han incorporado nuevos Directores en las Escuelas Manuel Fco. Correa, Santa Teresa de Ávila, Fernanda Aedo y Escuela Apalta, por concurso de Alta Dirección Pública.

DOTACIÓN DOCENTE COMUNAL AÑO 2020

ESTABLECIMIENTO	HORAS															TOTAL HORAS
	DIRECTIVO		UTP		EDUC. DIFERENCIAL		PRE BASICA		DOCENTE		Tot. Hrs. Docente cronológicas	Horas Plan de Estudio Pedagógicas	TOTAL			
	Titular	Contrata	Titular	Contrata	Titular	Contrata	Titular	Contrata	Titular	Contrata			Titular	Contrata		
COLEGIO LA PAZ	88	0	44	0	0	0	60	72	398	313	711	576	590	385	975	
ESC. CARLOS CONDELL	30	14	14	0	0	0	30	5	337	82	419	304	411	101	512	
ESC. BASICA LO DE LOBO	44		44				30	5	198	179	377	304	316	184	500	
ESC. MANUEL FCO. CORREA	88	0	88	0			60	6	299	95	394	304	535	101	636	
ESC. MANUEL F. C. (media)	0	0	0	0	0	0	0	0	59	135	194	472	59	135	194	
ESC. APALTA	88		44				60	6	280	72	352	168	472	78	550	
ESC. HUILQUIO CERRILLO	44		6	10				35	234	118	352	304	284	163	447	
ESC. COLONIA ESMERALDA	44		75				30	36	297	142	439	304	446	178	624	
ESC. MARTA AVARIA		44	71				35		185	43	228	190	291	87	378	
ESC. FERNANDA AEDO	88		134	44	30		90	42	524	307	831	608	866	393	1259	
ESC. EL NARANJAL	88		104				120	12	701	295	996	864	1013	307	1320	
ESC. LA ISLA EMMA ESC. DE L.	44		104	22			60	6	232	137	369	304	440	165	605	
ESC. LOS CHOAPINOS	44						30	5	185	112	297	228	259	117	376	
ESC. GUSTAVO BISQUERTT	30	14	30	14			30	5	306	52	358	304	396	85	481	
ESC. GUST. B. (Vespertino)				30						77	77	74	0	107	107	
ESC. LO CARTAGENA	44		79				30	5	370	24	394	304	523	29	552	
ESC. LUIS GALDAMES	88		186	18			150	78	766	297	1063	912	1190	393	1583	
ESC. REP. DE ALEMANIA	88		44				60	72	474	245	719	608	666	317	983	
ESC. SANTA TERESA DE A.	44		74	3			60	6	239	114	353	304	417	123	540	
ESC. SANTA T. (Vespertino)				10					49	28	77	67	49	38	87	
ESC. VICENTE HUIDOBRO	44		44	44			60	6	110	242	352	304	258	292	550	
ESC. VICTOR NICOLETTI	44		30	14			30	36	206	60	266	228	310	110	420	
ESC. VILLA DEL COBIL	38	6	3				30	5	110	25	135	114	181	36	217	
LICEO B. ORIENTE	44	44	161	36					909	386	1295	1144	1114	466	1580	
LICEO LUIS URBINA FLORES	88		215						674	296	970	672	977	296	1273	
LICEO TOMAS MARIN DE P.	88		88						466	325	791	676	642	325	967	
LICEO INDUSTRIAL	88		88	82					608	498	1106	844	784	580	1364	
LICEO ELISA ESC. LA PAZ	17	13	25						38	242	280	217	80	255	335	
ESC. ESPECIAL DE ADULTOS	27								30	207	237	199	57	207	264	
ESC. TERESA NARETTO DE N.	44		106	6	197	136			26	0	359	306	373	142	515	
TOTAL	1506	135	1901	333	227	136	1055	443	9310	5148	14791	12207	13999	6195	20194	

ANEXO DOTACIÓN DOCENTE POR ESTABLECIMIENTO EDUCACIONAL

COLEGIO LA PAZ

NOMBRE DOCENTE	CARGO	Horas titular	Horas ontrata	Total Horas
JACQUELINE DESRIVIERS RAMIREZ	Director (a)	44:00:00		44:00:00
ISIDRO DIAZ TRONCOSO	Insp. General	44:00:00		44:00:00
DANILEA DIAZ PEREIRA	Jefe UTP	44:00:00		44:00:00
PAOLA ABARCA PAVEZ	Educ. Parv.	30:00:00	1:00:00	31:00:00
BELEN GONZALEZ OLAVE	Educ. Parv.		35:00:00	35:00:00
ALEJANDRA LABARCA CARO	Educ. Parv.	30:00:00	1:00:00	31:00:00
MARLENE ESPINOZA SUAREZ	Educ. Parv.		35:00:00	35:00:00
ALEJANDRA CAVIERES FUENTES	Prof.Ed. Ba		30:00:00	30:00:00
ALICIA MORALES CABEZAS	Prof.Ed. Ba	30:00:00		30:00:00
ANDREA ULLOA ALARCON	Prof.Ed. Ba	30:00:00		30:00:00
CARLA SÁEZ PINO	Prof.Ed. Ba		30:00:00	30:00:00
CLAUDIO MUÑOZ MARTIN	Prof.Ed. Ba		32:00:00	32:00:00
DANIELA ARAOS MUÑOZ	Prof.Ed. Ba		30:00:00	30:00:00
DANIELA ROJAS GONZALEZ	Prof.Ed. Ba		35:00:00	35:00:00
EVELYN PEÑA LUENGO	Prof.Ed. Ba	30:00:00	1:00:00	31:00:00
GERMAN TORREJON COLLAO	Prof.Ed. Ba		32:00:00	32:00:00
GLADYS ANDRADE ARRIAGADA	Prof.Ed. Ba	30:00:00		30:00:00
GUISELA HUERTA CORRALES	Prof. Religión	34:00:00		34:00:00
JANET PINO CONTRERAS	Prof.Ed. Ba	20:00:00		20:00:00
JORGE LÓPEZ NUÑEZ	Prof.Ed. Ba	30:00:00		30:00:00
JUAN BARRERA GONZALEZ	Prof.Ed. Ba	30:00:00		30:00:00
JUAN TORRES CONEJERO	Prof.Ed. Ba	30:00:00		30:00:00
JULIA TAPIA ZEPEDA	Prof.Ed. Ba		36:00:00	36:00:00
KAREN TONCIO MORALES	Prof.Ed. Ba		35:00:00	35:00:00
LUZ CALIBAR QUINTEROS	Prof.Ed. Ba	32:00:00	8:00:00	40:00:00
MARCELO CACERES GONZALEZ	Prof.Ed. Ba		30:00:00	30:00:00
MARIA JOSE FEDDERSEN OLGUÍN	Prof. Inglés		14:00:00	14:00:00
MARIA MEDINA LOBOS	Prof. Religión	34:00:00		34:00:00
PAOLA CORREA ANDRADE	Prof.Ed. Ba	30:00:00		30:00:00
VICTOR MARÍN ARAYA	Prof.Ed. Ba	38:00:00		38:00:00
		590:00:00	385:00:00	975:00:00

ESCUELA CARLOS CONDELL DE LA HAZA

NOMBRE DOCENTE	CARGO	Horas titular	Horas contrata	horas total
XIMENA BUSTOS MIGUELES *	Profesor de E.G.B. (Director)	30:00:00	14:00:00	44:00:00
LUIS CAÑETE GARRIDO	Jefe UTP	14:00:00		14:00:00
ALEJANDRA DIAZ LEYTON	Educ. Parv.	30:00:00	5:00:00	35:00:00
TAMARA TOBAR GUTIERREZ	Prof.Ed. Ba	35:00:00		35:00:00
GLORIA ESCANDON VIDAL	Prof.Ed. Ba	30:00:00	7:00:00	37:00:00
TERESA TAPIA MACHUCA	Prof.Ed. Ba	38:00:00		38:00:00
FRANCESCA MARTINEZ BUSTOS	Prof.Ed. Ba	35:00:00	2:00:00	37:00:00
LUIS CAÑETE GARRIDO	Prof.Ed. Ba	30:00:00		30:00:00
ABEL GONZALEZ LOPEZ	Prof.Ed. Ba		42:00:00	42:00:00
JOHANNA MIRANDA MALDONADO	Prof.Ed. Ba	35:00:00	3:00:00	38:00:00
CLAUDIA MELENDEZ GONZALEZ	Prof. Ed. Fis	28:00:00	1:00:00	29:00:00
VICTOR MENESES ARENAS	Prof.Ed. Ba	33:00:00	5:00:00	38:00:00
CRISTIAN PEREZ OSORIO	Prof. Religión		19:00:00	19:00:00
MARIA OGAZ MENESES	Prof.Ed. Ba	35:00:00	3:00:00	38:00:00
ROSA GUZMAN DONOSO	Prof.Ed. Ba	38:00:00		38:00:00
		411:00:00	101:00:00	512:00:00

* Docente a cargo de Dirección mientras se provea el cargo

ESCUELA BASICA LO DE LOBO

NOMBRE DOCENTE	CARGO	Horas titular	Horas contrata	horas total
LORENA AHUMADA ARAVENA	Director (a)	44:00:00	0:00:00	44:00:00
MARIA PAZ ALVAREZ VIDAL	Jefe UTP	44:00:00	0:00:00	44:00:00
MARIA MUÑOZ HINOJOSA	Educ. Parv.	30:00:00	5:00:00	35:00:00
CATALINA CORVALAN CORNEJO	Prof.Ed. Ba	30:00:00	2:00:00	32:00:00
MARIA SEGUEL ROJAS	Prof.Ed. Ba	30:00:00	2:00:00	32:00:00
CAROLINA MADRIAZA VILLANUEVA	Prof.Ed. Ba	30:00:00		30:00:00
MARIA SOLEDAD MENESES MENESES	Prof.Ed. Ba	34:00:00		34:00:00
N.N.	Prof. Inglés		25:00:00	25:00:00
ERIKA COLLANTE LEMUS	Prof.Ed. Ba	30:00:00		30:00:00
ANGELO LUCAAVECHE PINO	Prof.Ed. Ba		9:00:00	9:00:00
NATALIA ROJAS JIMENEZ	Prof.Ed. Ba		21:00:00	21:00:00
CLAUDIA BARAHONA CARTAGENA	Prof. Ed. Fis		28:00:00	28:00:00
PAOLA FARFAN PADILLA	Prof.Ed. Ba		31:00:00	31:00:00
JOSE LEONARDO GONZALEZ MUÑOZ	Prof. Religión	18:00:00		18:00:00
KATHERINE AGUILERA CORDERO	Prof.Ed. Ba	26:00:00		26:00:00
JUDITH HENRIQUEZ URETA	Prof.Ed. Ba		27:00:00	27:00:00
CAMILA CARRASCO RIVERA	Prof.Ed. Ba		8:00:00	8:00:00
CAMILA CARRASCO RIVERA	Prof.Ed. Ba		26:00:00	26:00:00
		316:00:00	184:00:00	500:00:00

ESCUELA APALTA

NOMBRE DOCENTE	CARGO	Horas titular	Horas contrata	horas total
GERALDNIE CHANDIA ACEVEDO	Director (a)	44:00:00		44:00:00
JUAN CARLOS SEGURA OYARZUN	Insp. General	44:00:00		44:00:00
MERCEDES MORALES VERGARA	Jefe UTP	44:00:00		44:00:00
RUTH QUIROGA ARAYA	Educ. Parv.	30:00:00	1:00:00	31:00:00
PAOLA VERGARA OVALLE	Educ. Parv.	30:00:00	5:00:00	35:00:00
ALEJANDRO BIRÓN	Prof.Ed. Ba		21:00:00	21:00:00
KATHERINE BUSTOS MUNDACA	Prof. Inglés		23:00:00	23:00:00
CLAUDIA CRUZ ORTIZ	Prof.Ed. Ba	30:00:00		30:00:00
CLAUDIA MICHEA VARGAS	Prof.Ed. Ba	30:00:00		30:00:00
MARCELA GAETE ALBORNOZ	Prof.Ed. Ba	30:00:00		30:00:00
EDUARDO MONTERO REYES	Prof.Ed. Ba	30:00:00		30:00:00
JULIAN VALDES ABARCA	Prof.Ed. Ba	14:00:00		14:00:00
ANA MARÍA SÁNCHEZ GONZALEZ	Prof.Ed. Ba	30:00:00		30:00:00
MARITZA LIZANA LOPEZ	Prof.Ed. Ba	30:00:00		30:00:00
JUAN JOSÉ LATORRES REYES	Prof. Ed. Fis	26:00:00	2:00:00	28:00:00
JOSE LUIS GUAJARDO VALENZUELA	Prof. Religión		7:00:00	7:00:00
JOSE LUIS GUAJARDO VALENZUELA	Prof.Ed. Ba		19:00:00	19:00:00
LUCIA OSSANDON DIAZ	Prof.Ed. Ba	30:00:00		30:00:00
MARÍA JOSÉ SOTELO MIRANDA	Prof.Ed. Ba	30:00:00		30:00:00
		472:00:00	78:00:00	550:00:00

ESCUELA MANUEL FCO CORREA BASICA

NOMBRE DOCENTE	CARGO	Horas titular	Horas contrata	horas total
PABLO MADARIAGA VERGARA	Director (a)	44:00:00		44:00:00
CELINDA ARAYA PACHECO	Insp. General	44:00:00		44:00:00
MARINA PEREZ SEPULVEDA	Jefe UTP	44:00:00		44:00:00
LORENZO VIDAL MARDONES	Orientador (a)	44:00:00		44:00:00
MIRTZA DURAN ACEITUNO	Educ. Parv.	30:00:00	1:00	31:00:00
IVONNE CONTRERAS LEON	Educ. Parv.	30:00:00	5:00	35:00:00
ALINA QUEZADA ARANCIBIA	Prof.Ed. Ba	38:00:00		38:00:00
CARMEN SEPULVEDA PIZARRO	Prof. Religión		18:00:00	18:00:00
CINTHIA ORO VALDES	Prof.Ed. Ba		30:00:00	30:00:00
CRISTIAN ARAOS CUEVAS	Prof.Ed. Ba	4:00:00		4:00:00
FELIPE ARENAS BARAHONA	Prof.Ed. Ba	32:00:00		32:00:00
INGRID CABRERA MUÑOZ	Prof.Ed. Ba	32:00:00		32:00:00
JORGE VALDIVIA DONOSO	Prof.Ed. Ba	9:00:00		9:00:00
KARIN RODRIGUEZ SALAZAR	Prof.Ed. Ba		14:00:00	14:00:00
LUCIA ARAYA VALENZUELA	Prof.Ed. Ba	38:00:00		38:00:00
MARGARITA SILVA SANCHEZ	Prof.Ed. Ba	30:00:00		30:00:00
MARIA MEDINA OSORIO	Prof.Ed. Ba	18:00:00		18:00:00
MARITZA BUSTOS CANALES	Prof.Ed. Ba	38:00:00		38:00:00
PAULINA IRIONDO SANTIBAÑEZ	P. Ed. Física	28:00:00		28:00:00
RICARDO CARDENAS GONZALEZ	Prof. Inglés		14:00:00	14:00:00
ROSA ELENA SAEZ PEREZ	Prof.Ed. Ba	32:00:00		32:00:00
XIMENA ESCOBAR MANRIQUEZ	Prof. Religión Ev.		19:00:00	19:00:00
		535:00:00	101:00:00	636:00:00

ESCUELA MANUEL FCO CORREA MEDIA

NOMBRE DOCENTE	CARGO	Horas titular	Horas contrata	horas total
CARLOS ORELANA GONZALEZ	Prof. Matem. Y Esp.	22:00:00	9:00:00	31:00:00
CRISTIAN NAZAL MASS	Prof. Ciencias		5:00:00	5:00:00
N.N.	Prof. Matematicas		23:00:00	23:00:00
JORGE VALDIVIA DONOSO	Prof.Ed. Music.	8:00:00	1:00:00	9:00:00
JOSE CARVALLO CAMPOS	Prof. Tec. Empr. Y empl.		5:00:00	5:00:00
JOSE CARVALLO CAMPOS	Prof. Religión		9:00:00	9:00:00
KARIN RODRIGUEZ SALAZAR	Prof. Lenguaje		27:00:00	27:00:00
LUIS FARIAS MOORE	Prof. TICS		3:00:00	3:00:00
LUIS FARIAS MOORE	Prof. Especialidad		30:00:00	30:00:00
MARIA MEDINA OSORIO	Prof. Historia	21:00:00	3:00:00	24:00:00
MARIA VERDUGO MORA	Prof. Ciencias		5:00:00	5:00:00
RICARDO CARDENAS GONZALEZ	Prof. Inglés		15:00:00	15:00:00
PAULINA IRIONDO SANTIBAÑEZ	Prof. Ed. Fis	8:00:00		8:00:00
		59:00:00	135:00:00	194:00:00

ESCUELA HUILQUIO EL CERRILLO

NOMBRE DOCENTE	CARGO	Horas titular	Horas contrata	horas total
DOMINGO MUÑOZ ASTETE *	Profesor de E.G.B. (Director)	44:00:00		44:00:00
DORIS LADRON DE GUEVARA SANTANDER	Apoyo UTP		10:00:00	10:00:00
CLAUDIA PUELLES BANDA	Apoyo UTP	6:00:00		6:00:00
CATHERINE SEREÑO SANDOVAL	Educ. Parv.		35:00:00	35:00:00
PAOLA OSORIO RIQUELME	Prof.Ed. Ba	36:00:00	5:00:00	41:00:00
CLAUDIA RODRIGUEZ MUÑOZ	Prof.Ed. Ba		43:00:00	43:00:00
CLAUDIA PUELLES BANDA	Prof.Ed. Ba	35:00:00		35:00:00
MARCELA MENDEZ ABARCA	Prof.Ed. Ba		42:00:00	42:00:00
JENIFFER FOUQUETT JARA	Prof. Inglés	21:00:00	2:00:00	23:00:00
MARIA C. CONTRERAS CELIS	Prof.Ed. Ba	37:00:00	2:00:00	39:00:00
JORGE PEREZ ZARATE	Prof.Ed. Ba	38:00:00		38:00:00
LUZ MARIA DIAZ QUEZADA	Prof.Ed. Ba	39:00:00		39:00:00
SERGIO NUÑEZ GARCES	Prof.Ed. Ba	28:00:00	6:00:00	34:00:00
CLAUDIO RAMIREZ ASCUI	Prof. Religión		18:00:00	18:00:00
		284:00:00	163:00:00	447:00:00

* Docente a cargo de Dirección mientras se provea el cargo

ESCUELA COLONIA ESMERALDA

NOMBRE DOCENTE	CARGO	Horas titular	Horas contrata	horas total
GUILLERMO ARREDONDO REYES	Director (a)	44:00:00		44:00:00
SARA GIADALA ASTETE	Jefe UTP	44:00:00		44:00:00
JOSE MIGUEL PARRAGUEZ	Apoyo UTP	31:00:00		31:00:00
MARIA ARIAS GALVEZ	Educ. Parv.		35:00:00	35:00:00
CLAUDIA QUINTEROS RAMIREZ	Educ. Parv.	30:00:00	1:00:00	31:00:00
SANDRA MARTINEZ	Prof.Ed. Ba	44:00:00		44:00:00
DIEGO CARMONA ABARCA	Prof.Ed. Ba		44:00:00	44:00:00
VALESKA VELIZ YAÑEZ	Prof.Ed. Ba	38:00:00		38:00:00
PATRICIA ROJAS ARANGUIZ	Prof.Ed. Ba	38:00:00		38:00:00
JOSE MIGUEL PARRAGUEZ LOPEZ	Prof.Ed. Ba	7:00:00		7:00:00
NATALIA PEREIRA CARO	Prof.Ed. Ba	38:00:00		38:00:00
FERNANDO CARDENAS CORRAL	Prof.Ed. Ba		28:00:00	28:00:00
FRANCIA MATURANA POZO	Prof.Ed. Ba	32:00:00		32:00:00
CLAUDIA DIAZ DEBIA	Prof.Ed. Ba	41:00:00		41:00:00
ROXANA CORNEJO CORNEJO	Prof.Ed. Ba	35:00:00		35:00:00
MARCELO CACERES SANCHEZ	Prof. Inglés		21:00:00	21:00:00
PATRICIO URETA URETA	Prof. Religión		24:00:00	24:00:00
JOSE PAREJA CELIS	Prof.Ed. Music.		25:00:00	25:00:00
NATALIA VIEDMA MOISAN	Prof. Ed. Fis	24:00:00		24:00:00
		446:00:00	178:00:00	624:00:00

ESCUELA FERNANDA AEDO F.

NOMBRE DOCENTE	CARGO	Horas titular	Horas contrata	horas total
YESENIA PIÑA VILLANUEVA	Director (a)	44:00:00		44:00:00
SANDRA CID CAMPOS	Insp. General	44:00:00		44:00:00
MARIA PAZ CASTILLO GALVEZ	Jefe UTP	44:00:00		44:00:00
HAROLDO GONZALEZ AGUILERA	Apoyo UTP	44:00:00		44:00:00
AUDILIO ACEITUNO CONTRERAS	Apoyo UTP	30:00:00	14:00:00	44:00:00
PILAR LEON DONOSO	Apoyo UTP	8:00:00	15:00:00	23:00:00
MARIA CECILIA FUENTES RIVEROS	Apoyo UTP	8:00:00	15:00:00	23:00:00
AGUEDA AEDO FAUNDEZ	Educ. Parv.	30:00:00	1:00:00	31:00:00
MARIA CECILIA AYALA SANDOVAL	Educ. Parv.	30:00:00	5:00:00	35:00:00
SUSANA GALLARDO GUTIERREZ	Educ. Parv.	30:00:00	5:00:00	35:00:00
MACARENA ZAMORANO CASTRO	Educ. Parv.		31:00:00	31:00:00
MARGARITA ALARCON PEÑALOZA	Doc. Difer.	30:00:00		30:00:00
JUAN ZARATE ACUÑA	Prof.Ed. Ba	38:00:00		38:00:00
ANA PALMA BADILLA	Apoyo UTP		14:00:00	14:00:00
PAULINA JARA PEREIRA *	Apoyo UTP	40:00:00		40:00:00
CAMILA VASQUEZ MARCHANT	Prof.Ed. Ba		38:00:00	38:00:00
GLADYS PEREZ RAMIREZ	Prof.Ed. Ba		23:00:00	23:00:00
KATHERINE MELLADO NOVAJAS	Prof.Ed. Ba	35:00:00		35:00:00
LORENA JOFRÉ CABELLO	Prof. Ed. Fis	38:00:00		38:00:00
MALLERCY SILVA GÁLVEZ	Prof.Ed. Ba	38:00:00		38:00:00
EVELYN MORESCO FARIAS	Prof.Ed. Ba		38:00:00	38:00:00
MARCOS MUÑOZ RAMIREZ	Prof. Ed. Fis		22:00:00	22:00:00
MARÍA CECILIA FUENTES RIVEROS	Prof.Ed. Ba	30:00:00		30:00:00
MARIA CRISTINA LATORRE GONZALEZ	Prof. Religión	38:00:00		38:00:00
MARÍA SOLEDAD ANDRADE CARTAGENA	Prof.Ed. Ba	38:00:00		38:00:00
MARIBEL VIDAL CANALES	Prof.Ed. Ba	30:00:00		30:00:00
NICOL JEREZ GÁLVEZ	Prof.Ed. Ba	28:00:00		28:00:00
NILDA BURGOS JIMÉNEZ	Prof.Ed. Ba	35:00:00		35:00:00
PATRICIA GOZNALEZ LIZAMA	Prof.Ed. Ba		30:00:00	30:00:00
PILAR LEÓN DONOSO	Prof.Ed. Ba	30:00:00		30:00:00
ROSA GONZÁLEZ AGUILERA	Prof.Ed. Ba	38:00:00		38:00:00
ROSA PIÑA AYALA	Prof.Ed. Ba		33:00:00	33:00:00
RUTH MUÑOZ GONZÁLEZ	Prof.Ed. Ba	30:00:00	8:00:00	38:00:00
SILVANA DIAZ TOBAR	Prof.Ed. Ba		38:00:00	38:00:00
SILVIA GONZÁLEZ SEPÚLVEDA	Prof.Ed. Ba	38:00:00		38:00:00
TABITA SAAVEDRA DIAZ	Prof. Inglés		26:00:00	26:00:00
VERONICA CASTRO GREZ	Prof. Religión Ev.		37:00:00	37:00:00
		866:00:00	393:00:00	1259:00:00

* con permiso sin goce de remuneraciones por dos años

ESCUELA EL NARANJAL

NOMBRE DOCENTE	CARGO	Horas titular	Horas contrata	horas total
PATRICIO LETELIER URBINA	Director (a)	44:00:00		44:00:00
M. LEONTINA VILLANUEVA LORCA	Insp. General	44:00:00		44:00:00
LIA VALENZUELA TONCIO	Jefe UTP	44:00:00		44:00:00
RUBEN MENDEZ MEDINA	Apoyo UTP	30:00:00		30:00:00
HERNAN PINTO LEIVA	Apoyo UTP	30:00:00		30:00:00
ELENA ARAYA FIGUEROA	Educ. Parv.	30:00:00	5:00:00	35:00:00
VERONICA DE LAS M. PEREZ GUZ.	Educ. Parv.	30:00:00	1:00:00	31:00:00
CARMEN LORENA SALAZAR GON.	Educ. Parv.	30:00:00	5:00:00	35:00:00
PAMELA SOLANGE ABASOLO ME.	Educ. Parv.	30:00:00	1:00:00	31:00:00
ANA VASQUEZ SEPULVEDA	Prof.Ed. Ba	30:00:00	10:00:00	40:00:00
CARLOS MALLEA ESCUDERO	Prof.Ed. Ba	40:00:00		40:00:00
CAROLA MARLENE ELGUETA RUIZ	Prof.Ed. Ba	38:00:00		38:00:00
CLAUDIA ROJAS AGUILERA	Prof.Ed. Ba	30:00:00		30:00:00
EDITH ORELLANA VERA	Prof.Ed. Ba	30:00:00	4:00:00	34:00:00
FRANCISCA RIVEROS HUERTA	Prof. Ed. Fis		38:00:00	38:00:00
FRANCISCA ZAVALLA VARELA	Prof.Ed. Ba	31:00:00		31:00:00
KARIN PLACENCIA SILVA	Prof. Inglés	22:00:00	2:00:00	24:00:00
LUCIANA LACROIX RIQUELME	Prof.Ed. Ba	32:00:00	8:00:00	40:00:00
LUISA GONZALEZ GUTIERREZ	Prof.Ed. Ba	38:00:00	2:00:00	40:00:00
MANUEL SANDOVAL VASQUEZ	Prof.Ed. Ba	30:00:00		30:00:00
MARCELA VERGARA ROMAN	Prof. Inglés		24:00:00	24:00:00
MARCIA GUZMAN BAHAMONDEZ	Prof.Ed. Ba	30:00:00		30:00:00
MARIA RIQUELME EMANUELLI	Prof.Ed. Ba	30:00:00	9:00:00	39:00:00
MARIA EUGENIA PEREZ RIOS	Prof.Ed. Ba	30:00:00	10:00:00	40:00:00
MARIA FERNANDA ARCE TORRES	Prof.Ed. Ba		40:00:00	40:00:00
MARIA ISABEL PEREIRA CATALAN	Prof. Religión	38:00:00	2:00:00	40:00:00
MARIA LUISA DE PABLO CELIS	Prof.Ed. Ba	38:00:00	2:00:00	40:00:00
MARIA TERESA MUÑOZ OLEA	Prof.Ed. Ba	30:00:00	8:00:00	38:00:00
NICOLE BUSTAMANTE ALVARADO	Prof.Ed. Ba		30:00:00	30:00:00
MONICA BRAVO CANALES	Prof.Ed. Ba	30:00:00	2:00:00	32:00:00
MYRIAM ROSALES GODOY	Prof.Ed. Ba	30:00:00	2:00:00	32:00:00
NANCY MIRA ORELLANA	Prof.Ed. Ba		40:00:00	40:00:00
NELLY ACEVEDO MARTINEZ	Prof. Religión		16:00:00	16:00:00
PAMELA MIRA ORELLANA	Prof.Ed. Ba	30:00:00	10:00:00	40:00:00
PAULA GUTIERREZ FUENTES	Prof.Ed. Ba	30:00:00	2:00:00	32:00:00
PAULINA RIOS DIAZ	Prof.Ed. Ba		32:00:00	32:00:00
ROMINA GONZALEZ GALLOSO	Prof.Ed. Ba	38:00:00		38:00:00
SERGIO GONZALO PEÑA MEZA	Prof.Ed. Music.	26:00:00	2:00:00	28:00:00
		1013:00:00	307:00:00	1320:00:00

ESCUELA LOS CHOAPINOS

NOMBRE DOCENTE	CARGO	Horas titular	Horas contrata	horas total
DAVID CADIZ REYEZ *	Profesor de E.G.B. (Director)	44:00:00		44:00:00
AMELIA RIOS NOUVEAU	Educ. Parv.	30:00:00	5:00:00	35:00:00
MARCELA ESTRADA RAMIREZ	Prof.Ed. Ba	30:00:00		30:00:00
NANCY OLAVARRIA CACERES	Prof.Ed. Ba	32:00:00	3:00:00	35:00:00
JAIME MANRIQUEZ VERGARA	Prof.Ed. Ba	38:00:00		38:00:00
ROMINA BARRA GONZALEZ	Prof.Ed. Ba		35:00:00	35:00:00
LESLIE MUÑOZ GUZMAN	Prof.Ed. Ba	38:00:00		38:00:00
CLAUDIA CAMPOS ILLANES	Prof.Ed. Ba	32:00:00	3:00:00	35:00:00
CLAUDIO RAMIREZ ASCUI	Prof. Religión		14:00:00	14:00:00
MARCELO GONZALEZ PACHECO	Prof. Ed. Fis		21:00:00	21:00:00
JENIFFER FOUQUET JARA	Prof. Inglés	15:00:00	1:00:00	16:00:00
MAGALY MUÑOZ ALVARADO	Prof.Ed. Ba		35:00:00	35:00:00
		259:00:00	117:00:00	376:00:00

* Docente a cargo de Dirección mientras se provea el cargo

ESCUELA GUSTAVO BISQUERTT S.

NOMBRE DOCENTE	CARGO	Horas titular	Horas contrata	horas total
MARIA I. TOLEDO GONZALEZ	Director (a)	30:00:00	14:00:00	44:00:00
IRENE LIZANA GUAJARDO	Jefe UTP	30:00:00	14:00:00	44:00:00
CARMEN SALINAS SOTO	Educ. Parv.	30:00:00	5:00:00	35:00:00
FELIPE HUERTA ROJAS	Prof.Ed. Ba	30:00:00		30:00:00
LÍA PAVEZ TONCIO	Prof.Ed. Ba	38:00:00	2:00:00	40:00:00
MARTA ACEVEDO GUAICO	Prof.Ed. Ba	38:00:00		38:00:00
ELBA NÚÑEZ RAMIREZ	Prof.Ed. Ba	34:00:00	6:00:00	40:00:00
MÓNICA GÁLVEZ ABARCA	Prof.Ed. Ba	30:00:00		30:00:00
TRACI LAVANDEROS HUERTA	Prof.Ed. Ba		38:00:00	38:00:00
ANA CELIS LEIVA	Prof.Ed. Ba	38:00:00	2:00:00	40:00:00
NICOLE URRRA SALINAS	Prof.Ed. Ba	38:00:00		38:00:00
MARIA CAROLINA GUAICO ROJAS	Prof. Religión	12:00:00	2:00:00	14:00:00
MISAEEL GONZALEZ REYES	Prof. Inglés	22:00:00		22:00:00
CRISTIAN BAFFAVOLPE LARA	Prof. Ed. Fis	26:00:00	2:00:00	28:00:00
		396:00:00	85:00:00	481:00:00

ESCUELA GUSTAVO BISQUERTT S. (VESPERTINO)

NOMBRE DOCENTE	CARGO	Horas titular	Horas contrata	horas total
LEONIDAS URETA GUERRA	Coord. Educ. Adult.		30:00:00	30:00:00
CRISTHIAN MUÑOZ ROJAS	Prof Educ. Adulto		10:00:00	10:00:00
PABLO ALARCON GARCIA	Prof Educ. Adulto		15:00:00	15:00:00
GABRIEL ALCAYAGA REYES	Prof Educ. Adulto		14:00:00	14:00:00
JUAN GUAJARDO JAÑA	Prof Educ. Adulto		14:00:00	14:00:00
RENATO VAN DER MEER ORELLANA	Prof Educ. Adulto		10:00:00	10:00:00
FRANCESCA GAJARDO CHAVEZ	Prof Educ. Adulto		14:00:00	14:00:00
		0:00:00	107:00:00	107:00:00

ESCUELA LO CARTAGENA

NOMBRE DOCENTE	CARGO	Horas titular	Horas contrata	horas total
CRISTIAN ROMERO SILVA	Director (a)	44:00:00		44:00:00
ALBA ROA PUGA	Jefe UTP	41:00:00		41:00:00
ANIA DIAZ FLORES	Apoyo UTP	38:00:00		38:00:00
ANDREA DUARTE VIDAL	Educ. Parv.	30:00:00	5:00:00	35:00:00
JULIA ULLOA ULLOA	Prof.Ed. Ba	34:00:00		34:00:00
MABEL TAPIA ESPINOZA	Prof.Ed. Ba	38:00:00		38:00:00
MARIA CONTRERAS ELGUETA	Prof.Ed. Ba	30:00:00		30:00:00
MARIA MENESES GAMBOA	Prof.Ed. Ba	32:00:00	5:00:00	37:00:00
CLAUDIA NUÑEZ FARIAS	Prof.Ed. Ba	40:00:00		40:00:00
PAOLA ABARCA BANDA	Prof.Ed. Ba	34:00:00	3:00:00	37:00:00
RENATO BARRERA GONZALEZ	Prof.Ed. Ba	30:00:00	2:00:00	32:00:00
ALEJANDRA VARGAS FERNANDEZ	Prof.Ed. Ba	37:00:00	1:00:00	38:00:00
ERIKA ARCE TORRES	Prof.Ed. Ba	26:00:00		26:00:00
JOSÉ MEJIAS BUSTAMANTE	Prof. Ed. Fis		6:00:00	6:00:00
JUAN EMILIO VALDES PIZARRO	Prof.Ed. Ba	38:00:00		38:00:00
PAULINA ZUÑIGA DIAZ	Prof.Ed. Ba		7:00:00	7:00:00
CONSTANZA MUÑOZ GALLARDO	Prof.Ed. Ba	31:00:00		31:00:00
		523:00:00	29:00:00	552:00:00

ESCUELA LA ISLA EMMA ESCOBAR DE LAGOS

NOMBRE DOCENTE	CARGO	Horas titular	Horas contrata	horas total
LETICIA CORNEJO MATURANA	Director (a)	44:00:00		44:00:00
PATRICIA PATRICIA DIAZ	Jefe UTP	44:00:00		44:00:00
DANITZA SOTO MARCHANT	Apoyo UTP	30:00:00	14:00:00	44:00:00
MARIA C. MIRANDA MUÑOZ	Apoyo UTP	30:00:00	8:00:00	38:00:00
FLOR TRONCOSO ORELLANA	Educ. Parv.	30:00:00	5:00:00	35:00:00
NADIA GUERRA MIRANDA	Educ. Parv.	30:00:00	1:00:00	31:00:00
VIVIANA SANCHEZ PAVEZ	Prof.Ed. Ba	30:00:00	11:00:00	41:00:00
JOSEFINA RAILAF CURIQUEO	Prof. Lengua Indigena		8:00:00	8:00:00
JUAN PABLO PARRAGUEZ SILVA	Prof.Ed. Ba	30:00:00		30:00:00
GRACIELA DE LA PAZ SALAZAR MIRANDA	Prof.Ed. Ba	30:00:00	8:00:00	38:00:00
ALVARO OSMAN CORREA SANCHEZ	Prof.Ed. Ba	30:00:00	9:00:00	39:00:00
MARIELA AVILA JORQUERA	Prof.Ed. Ba		39:00:00	39:00:00
MARITZA VIVIANA IBARRA ORELLANA	Prof.Ed. Ba	38:00:00		38:00:00
KAREN ISABEL ORO VALDES	Prof.Ed. Ba	44:00:00		44:00:00
DIANA VALENTINA SALAZAR SALAZAR	Prof.Ed. Ba	30:00:00		30:00:00
MISAELE ALEJANDRO GONZALEZ REYES	Prof. Inglés		14:00:00	14:00:00
MARCELO GONZALEZ PACHECO	Prof. Ed. Fis		20:00:00	20:00:00
LEONIDAS VILLABLANCA TORO	Prof. Ed. Fis		9:00:00	9:00:00
MARIA OPAZO CORDERO	Prof. Religión		19:00:00	19:00:00
		440:00:00	165:00:00	605:00:00

ESCUELA LUIS GALDAMES

NOMBRE DOCENTE	CARGO	Horas titular	Horas contrata	horas total
PEDRO CACERES PACHA	Director (a)	44:00:00		44:00:00
PEDRO TOLEDO CONTRERAS	Insp. General	44:00:00		44:00:00
GUILLERMO MENESES PEREZ	Jefe UTP	44:00:00		44:00:00
MARIA TERESA CORREA AVENDAÑO	Orientador (a)	30:00:00	12:00:00	42:00:00
MARIO CONTRERAS AVILA	Apoyo UTP	44:00:00		44:00:00
TERESA MUÑOZ LABRA	Apoyo UTP	30:00:00		30:00:00
FELIX LIZANA FERNANDEZ	Apoyo UTP	38:00:00	6:00:00	44:00:00
GEMITA DURAN PALOMINOS	Educ. Parv.	30:00:00		30:00:00
IVONNE MUÑOZ ARENAS	Educ. Parv.	30:00:00	5:00:00	35:00:00
KARLA CASTRO FIGUEROA	Educ. Parv.	30:00:00	5:00:00	35:00:00
MANUELA MIGUELES GALLARDO	Educ. Parv.	30:00:00	1:00:00	31:00:00
ZULEMA SALGADO LAGOS	Educ. Parv.	30:00:00	1:00:00	31:00:00
SABY LETELIER SANCHEZ	Educ. Parv.		31:00:00	31:00:00
MACIEL TARI VALLEJOS	Educ. Parv.		35:00:00	35:00:00
ALICIA JARA VALENZUELA	Prof.Ed. Ba		37:00:00	37:00:00
CARMEN GLORIA GONZALEZ MUÑOZ	Prof.Ed. Ba	34:00:00	3:00:00	37:00:00
EDITH JANET GALLARDO VERGARA	Prof.Ed. Ba	38:00:00	5:00:00	43:00:00
ELENA DEL CARMEN GOMEZ GOMEZ	Prof.Ed. Ba	30:00:00		30:00:00
FERNANDA BARROS ARAVENA	Prof.Ed. Ba		32:00:00	32:00:00
FRANCISCO JAVIER LABRA IBARRA	Prof. Ed. Fis	18:00:00	3:00:00	21:00:00
GILDA MIRANDA GUTIERREZ	Prof.Ed. Ba		29:00:00	29:00:00
HELGA MARIELLA QUEZADA ARANCIBIA	Prof.Ed. Ba	38:00:00	4:00:00	42:00:00
ILONKA VALENZUELA ZUÑIGA	Prof.Ed. Ba		37:00:00	37:00:00
IRIS GABRIELA VALDES REYES	Prof.Ed. Ba	40:00:00	3:00:00	43:00:00
JACQUELINE DEL CARMEN SAEZ PEREZ	Prof.Ed. Ba	30:00:00	7:00:00	37:00:00
JEANETTE MARISOL FUENTEALBA OJEDA	Prof.Ed. Ba	36:00:00	2:00:00	38:00:00
JENNY IRIS VARGAS	Prof.Ed. Ba	32:00:00		32:00:00
JOSÉ LEONARDO GONZÁLEZ MUÑOZ	Prof. Religión	16:00:00	2:00:00	18:00:00
JULIAN RODRIGO MORALES ELOZ	Prof. Ed. Fis	38:00:00		38:00:00
LORENA HERNANDEZ SOTO	Prof.Ed. Ba		30:00:00	30:00:00
MARIA ALICIA JIL LUCERO	Prof.Ed. Ba	34:00:00	1:00:00	35:00:00
MARIA SILVANA OYARZO FLORES	Prof.Ed. Ba	34:00:00	7:00:00	41:00:00
MARIA TERESA CORRAL CONEJERA	Prof.Ed. Ba	30:00:00	2:00:00	32:00:00
MARIA XIMENA POBLETE PEREZ	Prof. Religión	26:00:00	11:00:00	37:00:00
MARTA PEREZ URRUTIA	Prof.Ed. Ba	38:00:00		38:00:00
MELISA TAMARA MORALES ROSALES	Prof.Ed. Ba	34:00:00	3:00:00	37:00:00
OMAR ANTONIO RAMIREZ PEÑA	Prof.Ed. Ba	30:00:00	3:00:00	33:00:00
ORIANA DEL CARMEN LAVIN SALAZAR	Prof.Ed. Ba	30:00:00	6:00:00	36:00:00
PABLO TORRES MARQUEZ	Prof. Inglés		28:00:00	28:00:00
PATRICIA ALEJANDRA GONZALEZ MIRANDA	Prof.Ed. Ba	30:00:00	2:00:00	32:00:00
PILAR CECILIA DEL CARMEN VIDAL TONCIO	Prof.Ed. Ba	30:00:00	2:00:00	32:00:00
PURISIMA IRMA SALINAS FERNANDEZ	Prof. Inglés	40:00:00	3:00:00	43:00:00
SARA MONICA LABRA ROJAS	Prof.Ed. Ba	30:00:00	5:00:00	35:00:00
SARA ROSA GALLARDO GONZALEZ	Prof.Ed. Ba	30:00:00	8:00:00	38:00:00
SILVIA DE LA GALA VERA	Prof.Ed. Ba		22:00:00	22:00:00
		1190:00:00	393:00:00	1583:00:00

ESCUELA REPUBLICA ALEMANIA

NOMBRE DOCENTE	CARGO	Horas titular	Horas contrata	horas total
ANA MARIA POBLETE PEREZ	Director (a)	44:00:00		44:00:00
MARLEN SANCHEZ ALIAGA	Insp. General	44:00:00		44:00:00
MARCELA CORREA ARENAS	Jefe UTP	44:00:00		44:00:00
DEISSE HERNANDEZ RIVERA	Educ. Parv.	30:00:00	1:00:00	31:00:00
VIVIANA LOBOS CESPEDES	Educ. Parv.		35:00:00	35:00:00
MARIA JOSE NUÑEZ PEREZ	Educ. Parv.		31:00:00	31:00:00
MARIA TORRES GUAJARDO	Educ. Parv.	30:00:00	5:00:00	35:00:00
ALEJANDRO SOTO CRUZ	Prof.Ed. Ba		30:00:00	30:00:00
ALEXIS ROSALES LEZANA	Prof.Ed. Ba		30:00:00	30:00:00
ANA LUISA MUÑOZ MOLINA	Prof.Ed. Ba	38:00:00	1:00:00	39:00:00
CAROLINA BENAVIDES MATURANA	Prof.Ed. Ba		39:00:00	39:00:00
CRISTIAN ARANCIBIA MORAGA	Prof.Ed. Ba	33:00:00	2:00:00	35:00:00
INÉS IBARRA ROJAS	Prof.Ed. Ba	30:00:00	5:00:00	35:00:00
JASNA GUTIÉRREZ BECERRA	Prof.Ed. Ba	30:00:00	7:00:00	37:00:00
JORGE ARENAS CARTAGENA	Prof.Ed. Ba	38:00:00		38:00:00
KARLA GUZMAN CID	Prof.Ed. Ba	38:00:00		38:00:00
LILIAN ROA MELITA	Prof.Ed. Ba	30:00:00		30:00:00
LORETO CASTRO FIGUEROA	Prof.Ed. Ba	30:00:00		30:00:00
MARIA RAMIREZ REYES	Religión		30:00:00	30:00:00
N.N.	Prof. Inglés		35:00:00	35:00:00
MARÍA THOMS LOBOS	Prof. Inglés	20:00:00	4:00:00	24:00:00
MARISOL FUENTES BOYSEN	Prof.Ed. Ba	38:00:00	2:00:00	40:00:00
NIEVES ARAVENA ESCALONA	Prof.Ed. Ba	30:00:00	9:00:00	39:00:00
N.N.	Prof. Matem y Leng.		16:00:00	16:00:00
RODRIGO MONZALVE HERNANDEZ	Prof.Ed. Ba	34:00:00	1:00:00	35:00:00
SEBASTIÁN ABARCA LIZAMA	Prof.Ed. Ba	38:00:00		38:00:00
N.N.	Prof.Ed. Music.		21:00:00	21:00:00
SERGIO PEÑA MEZA	Prof.Ed. Music.	12:00:00		12:00:00
SONIA REYES QUINTEROS	Prof.Ed. Ba	35:00:00	4:00:00	39:00:00
XIMENA ESCOBAR MANRIQUEZ	Prof. Religión Ev.		9:00:00	9:00:00
		666:00:00	317:00:00	983:00:00

ESCUELA VILLA DEL COBIL

NOMBRE DOCENTE	CARGO	Horas titular	Horas contrata	horas total
NIDIA PALACIOS MUÑOZ *	Profesor de E.G.B. (Director)	38:00:00	6:00:00	44:00:00
GRACIELA CORNEJO GALLARDO	Apoyo UTP	3:00:00		3:00:00
PAULINA VILLEGAS BERRIOS	Educ. Parv.	30:00:00	5:00:00	35:00:00
MARIELA ESPINOZA VARGAS	Prof.Ed. Ba	38:00:00		38:00:00
GRACIELA CORNEJO GALLARDO	Prof.Ed. Ba	27:00:00		27:00:00
MARIA GONZALEZ VASQUEZ	Prof.Ed. Ba	34:00:00		34:00:00
ERICA ARCE TORRES	Prof. Inglés		4:00:00	4:00:00
MARIA ANTONIETA PARRAGUEZ GARCIA	Prof. Ed. Fis		14:00:00	14:00:00
JULIAN VALDES ABARCA	Prof.Ed. Music.	11:00:00		11:00:00
JUAN VEGA AGUILAR	Prof. Religion		7:00:00	7:00:00
		181:00:00	36:00:00	217:00:00

* Docente a cargo de Dirección mientras se provea el cargo

ESCUELA SANTA TERESA DE AVILA

NOMBRE DOCENTE	CARGO	Horas titular	Horas contrata	horas total
MARIA ELSA PARRAGUEZ BRAVO	Director (a)	44:00:00		44:00:00
JENNY QUEVEQUE TAPIA	Jefe UTP	44:00:00		44:00:00
VIVIANA HERNANDEZ ALVARADO	Apoyo UTP	30:00:00		30:00:00
PAULA YEVILAO ALARCON	Apoyo UTP		3:00:00	3:00:00
PILAR DONOSO JIMENEZ	Educ. Parv.	30:00:00	5:00:00	35:00:00
MARIA ISABEL BRAVO TORRES	Educ. Parv.	30:00:00	1:00:00	31:00:00
MARIA SOLEDAD UBILLA MALDONADO	Prof.Ed. Ba	30:00:00		30:00:00
PILAR ANGELICA ITURRA OROSTICA	Prof.Ed. Ba	32:00:00		32:00:00
JAIME OLAVE VERGARA	Prof.Ed. Ba		35:00:00	35:00:00
ANGEL BUSTAMANTE VALLADARES	Prof.Ed. Ba	30:00:00		30:00:00
SEBASTIAN SANCHEZ PEREZ	Prof.Ed. Ba	33:00:00	4:00:00	37:00:00
ANDREA ARAVENA SOLIS	Prof.Ed. Ba		28:00:00	28:00:00
DIGNA TOLEDO AGUILERA	Prof.Ed. Ba	38:00:00		38:00:00
MARIA JOSE MOLINA DIAZ	Prof. Inglés	24:00:00		24:00:00
ELIZABETH BRAVO TORRES	Prof.Ed. Ba	28:00:00		28:00:00
PAULA YEVILAO ALARCON	Prof.Ed. Ba		28:00:00	28:00:00
MARIA OPAZO CORDERO	Prof. Religion		19:00:00	19:00:00
MARIA INES JUACIDA CORDERO	Prof.Ed. Ba	24:00:00		24:00:00
		417:00:00	123:00:00	540:00:00

ESCUELA SANTA TERESA DE AVILA (VESPERTINO)

NOMBRE DOCENTE	CARGO	Horas titular	Horas contrata	horas total
MARIA JOSE MOLINA DIAZ	Coord. Educ. Adult.		10:00:00	10:00:00
ANGEL BUSTAMANTE VALLADARES	Prof Educ. Adulto	10:00:00		10:00:00
ELIZABETH BRAVO TORRES	Prof Educ. Adulto	10:00:00		10:00:00
MARIA JOSE MOLINA DIAZ	Prof Educ. Adulto	9:00:00		9:00:00
ANDREA ARAVENA SOLIS	Prof Educ. Adulto		9:00:00	9:00:00
ANDREA FAUNE JARA	Prof Educ. Adulto		5:00:00	5:00:00
JUAN GUAJARDO JAÑA	Prof Educ. Adulto		14:00:00	14:00:00
MARIA INES JUACIDA CORDERO	Prof Educ. Adulto	15:00:00		15:00:00
MARIA INES JUACIDA CORDERO	Prof Educ. Adulto	5:00:00		5:00:00
		49:00:00	38:00:00	87:00:00

ESCUELA MARTA AVARIA SALVATIERRA

NOMBRE DOCENTE	CARGO	Horas titular	Horas contrata	horas total
PAULA BARAHONA *	Profesor de E.G.B. (Director)		44:00:00	44:00:00
PATRICIA SANCHEZ LIZANA	Jefe UTP	44:00:00		44:00:00
CATALINA SOTO REYES	Apoyo UTP	18:00:00		18:00:00
CLAUDIA LOPEZ BASCUÑAN	Educ. Parv.	35:00:00		35:00:00
CLAUDIA LOPEZ BASCUÑAN	Apoyo UTP	9:00:00		9:00:00
VICTORIA PINO CABRERA	Prof.Ed. Ba	38:00:00	1:00:00	39:00:00
IRENE RUZ GUERRERO	Prof.Ed. Ba	34:00:00	8:00:00	42:00:00
MARCIA DEL RIO POOL	Prof.Ed. Ba	38:00:00		38:00:00
PAULINA MENDEZ PEÑA	Prof.Ed. Ba	41:00:00	1:00:00	42:00:00
CATALINA SOTO REYES	Prof.Ed. Ba	26:00:00		26:00:00
CAROLINA CATALAN ROJAS	Prof. Religión	8:00:00		8:00:00
IRENE RUZ GUERRERO	Prof. Religión		2:00:00	2:00:00
KATHERINE BUSTOS M.	Prof. Inglés		9:00:00	9:00:00
NICOLAS CORNEJO ZAMORANO	Prof. Ed. Fis		22:00:00	22:00:00
		291:00:00	87:00:00	378:00:00

* Docente a cargo de Dirección mientras se provea el cargo

ESCUELA VICENTE HUIDOBRO

NOMBRE DOCENTE	CARGO	Horas titular	Horas contrata	horas total
MARIO MENESES TERAN	Director (a)	44:00:00		44:00:00
MARIA A. ALVEAR AARRIAGADA	Jefe UTP	44:00:00		44:00:00
ISABEL DONOSO VILLAR	Apoyo UTP		44:00:00	44:00:00
MARIA ROSA QUINTEROS FIGUEROA	Educ. Parv.	30:00:00	5:00:00	35:00:00
INGRID MARCELA PEREDA MATURANA	Educ. Parv.	30:00:00	1:00:00	31:00:00
SONIA VERONICA DIAZ REYES	Prof.Ed. Ba		35:00:00	35:00:00
KAREN ESCALONA POBLETE	Prof.Ed. Ba	32:00:00		32:00:00
CATALINA GAJARDO CABEZAS	Prof.Ed. Ba	38:00:00		38:00:00
GLADYS MADARIAGA ASCENCIO	Prof.Ed. Ba		35:00:00	35:00:00
JENNIFER MORALES AHUMADA	Prof.Ed. Ba		36:00:00	36:00:00
CARLOS CORNEJO ORTIZ	Prof.Ed. Ba		15:00:00	15:00:00
PATRICIA OLMEDO HUIDOBRO	Prof.Ed. Ba		35:00:00	35:00:00
KATHERINE BANDA VALENZUELA	Prof.Ed. Ba		36:00:00	36:00:00
MARIA ADRIANA THOMS LOBOS	Prof. Inglés	10:00:00	4:00:00	14:00:00
MARIA CAROLINA GUAICO ROJAS	Prof. Religion	16:00:00	2:00:00	18:00:00
PEDRO HERRERA DIAZ	Prof.Ed. Ba		9:00:00	9:00:00
FERNANDO REVECO FISCHER	Prof. Ed. Fis	14:00:00	11:00:00	25:00:00
RODOLFO LUCO QUIJADA	Prof. Ed. Fis		24:00:00	24:00:00
		258:00:00	292:00:00	550:00:00

ESCUELA VICTOR NICOLETTI TAMANINI

NOMBRE DOCENTE	CARGO	Horas titular	Horas contrata	horas total
BLANCA GOMEZ ZENTENO	Director (a)	44:00:00		44:00:00
DIAZ CORNEJO ALBERTO	Apoyo UTP	30:00:00	14:00:00	44:00:00
JACQUELINE ABARCA VELASCO	Educ. Parv.	30:00:00	1:00:00	31:00:00
CLAUDIA RIVERA DAZA	Educ. Parv.	0:00:00	35:00:00	35:00:00
MARIA LUCINDA CERÓN VAN DER MER	Prof.Ed. Ba	38:00:00		38:00:00
DANIELA PAZ VILCHES CEA	Prof.Ed. Ba	35:00:00		35:00:00
JACQUELINE TORREALBA HERNÁNDEZ	Prof.Ed. Ba	30:00:00	5:00:00	35:00:00
MARIAJOSÉ HENRÍQUEZ CONTRERAS	Prof.Ed. Ba	35:00:00	1:00:00	36:00:00
FRANCISCA FABIOLA CORRAL CORNEJO	Prof.Ed. Ba	33:00:00	3:00:00	36:00:00
NATALIA DEL CARMEN GÓMEZ VALENZUELA	Prof.Ed. Ba	35:00:00		35:00:00
CRISTINA ADONES VIERA	Prof. Religion		14:00:00	14:00:00
MARGARITA MAUREIRA MIÑO	Prof. Ed. Fis		21:00:00	21:00:00
ALEX DANIEL CATALÁN HERNÁNDEZ	Prof. Inglés		16:00:00	16:00:00
		310:00:00	110:00:00	420:00:00

LICEO BICENTENARIO ORIENTE

NOMBRE DOCENTE	CARGO	Horas titular	Horas contrata	horas total
JAIME HERNANDEZ ALVARADO *	Director (a) reemplazo		44:00:00	44:00:00
EDISON GALLEGOS MEDEL	Ins. General	44:00:00		44:00:00
ADOLFO TAPIA CRUCES	Jefe UTP	44:00:00		44:00:00
JUAN MUÑOZ RODRIGUEZ	Orientador (a)	34:00:00	10:00:00	44:00:00
TERESA LIZAMA OSSES	Apoyo UTP	44:00:00		44:00:00
NORMA MUÑOZ MADRID	Apoyo UTP	35:00:00		35:00:00
YAZMIN ESPINOZA MARTÍNEZ	Coord. Ciclo		2:00:00	2:00:00
JOSÉ MONTERO CANCINO	Coord. Ciclo		5:00:00	5:00:00
SANDRA SÁNCHEZ PAVEZ	Coord. Ciclo	4:00:00		4:00:00
ADRIANA CEPEDA ABARCA	Apoyo. Plan. Formativos		17:00:00	17:00:00
MARIA SOLEDAD ZUÑIGA ROJAS	Apoyo. Plan. Formativos		2:00:00	2:00:00
JOSUÉ SAAVEDRA BRAVO	Prof. A. Music.	10:00:00		10:00:00
ERENESTO MEZA FUENTES	Prof. A. Visual		32:00:00	32:00:00
LEONTINA FUENTES MARCHANDÓN	Prof. A. Visual	41:00:00		41:00:00
CAMILO FERIA FREDES	Prof. A. Music.		9:00:00	9:00:00
JORGE FUENTES AVILES	Prof. A. Music.		28:00:00	28:00:00
FERNANDA VALDIVIA PIZARRO	Prof. Ed. Tecnol	28:00:00	6:00:00	34:00:00
JOSÉ MONTERO CANCINO	Prof. Biología	35:00:00	4:00:00	39:00:00
MANUEL ECHEVERRÍA CELIS	Prof. Ciencias		32:00:00	32:00:00
MARÍA E. MARTÍNEZ CABEZAS	Prof. Ciencias	44:00:00		44:00:00
YAZMÍN ESPINOZA MARTÍNEZ	Prof. Química	30:00:00	12:00:00	42:00:00
MARÍA E. GONZÁLEZ SALAZAR	Prof. Física	43:00:00	1:00:00	44:00:00
LEIXER LORENZO PÉREZ	Pro. Informática		10:00:00	10:00:00
CARLA TORRES PAVEZ	Prof. Ed. Física	37:00:00		37:00:00
NICOLÁS TORREALBA VERA	Prof. Ed. Física	40:00:00		40:00:00
RIGOBERTO LATORRE DÍAZ	Prof. Ed. Física	29:00:00		29:00:00
ROBERTO BANDA JIMÉNEZ	Prof. Ed. Física	29:00:00		29:00:00
CAROLINA MEDEL ANDRADES	Prof. Filosofía		44:00:00	44:00:00
CRISTINA AVILÉS ESPÍNOLA	Prof. Historia	30:00:00		30:00:00
JORGE COFRÉ LIZAMA	Prof. Historia	39:00:00		39:00:00
SANDRA SÁNCHEZ PAVEZ	Prof. Historia	40:00:00		40:00:00
SANDRA SANFURGO MEJÍAS	Prof. Historia	36:00:00		36:00:00
LILIANA ROJAS SOTELO	Prof. Inglés	41:00:00	3:00:00	44:00:00
MYRIAM PUEBLA HERNÁNDEZ	Prof. Inglés	43:00:00	1:00:00	44:00:00
PAMELA CAMPOS ARÁNGUIZ	Prof. Inglés		37:00:00	37:00:00
BÁRBARA TORRES PAVEZ	Prof. Lenguaje		39:00:00	39:00:00
CAROLINA MARDONES GALLEGOS	Prof. Lenguaje	36:00:00	1:00:00	37:00:00
KARINA LEON ROJAS	Prof. Lenguaje		27:00:00	27:00:00
MARÍA I. CORVALÁN VEGA	Prof. Lenguaje	30:00:00	14:00:00	44:00:00
ROSA VEGA LABRA	Prof. Lenguaje	44:00:00		44:00:00
TAMARA ACUÑA GONZÁLEZ	Prof. Lenguaje	20:00:00		20:00:00
EDUARDO LARREA YEVENES	Prof. Matemát		30:00:00	30:00:00
FRANCISCA MORALES GUAJARDO	Prof. Matemát	44:00:00		44:00:00
JUAN VALENZUELA CORTÉS	Prof. Matemát	43:00:00		43:00:00
PALMIRA GALLARDO ALARCÓN	Prof. Matemát	28:00:00	7:00:00	35:00:00
TAMARA OLEA CÁCERES	Prof. Matemát	41:00:00		41:00:00
N.N.	Orientacion y Con. de curso		44:00:00	44:00:00
ROSA GONZÁLEZ MUÑOZ	Prof. Religión	28:00:00	5:00:00	33:00:00
		1114:00:00	466:00:00	1580:00:00

* Docente a cargo de Dirección mientras se provea el cargo

LICEO LUIS URBINA FLORES

NOMBRE DOCENTE	CARGO	Horas titular	Horas contrata	horas total
MONICA ALVIAL MUÑOZ	Director (a)	44:00:00		44:00:00
LUIS CELIS MUÑOZ	Ins. General	44:00:00		44:00:00
OSCAR NUÑEZ ROJAS	Jefe UTP	44:00:00		44:00:00
GLADYS GONZALEZ MORAGA	Apoyo UTP	44:00:00		44:00:00
DANIELA ARAMBARRI CORDERO	Apoyo UTP	41:00:00		41:00:00
DOMINGO RIQUELME REBOLLEDO	Orientador (a)	44:00:00		44:00:00
JOSE CASTILLO GALLARDO	Docente UTP	42:00:00		42:00:00
ALEJANDRO JULIO SPROHNLE FLORES	Prof. Matema. y Fis.	43:00:00		43:00:00
ALVARO ROJAS MIRANDA	Prof. Matematicas		31:00:00	31:00:00
ANA MARIETTA DE LA FUENTE RODRIGUEZ	Prof. Filosofía	37:00:00	5:00:00	42:00:00
ANDREA BELEN GONZALEZ GALVEZ	Prof. Historia		26:00:00	26:00:00
BARBARA JAÑA PAVEZ	Prof. Matematicas		24:00:00	24:00:00
BEATRIZ DEL PILAR PEREZ PEREZ	Prof. Inglés	44:00:00		44:00:00
CAMILA ELIZALDE JOHNSON	Prof. Lenguaje	26:00:00		26:00:00
CRITIAN NAZAL MASS	Prof. Química		29:00:00	29:00:00
DOMINGO ANTONIO VALENZUELA DIAZ	Prof. Lenguaje	44:00:00		44:00:00
ERICA PAULINA MORALES ESPINOZA	Prof. Inglés	42:00:00		42:00:00
FRESIA NOEMI URRUTIA PEREIRA	Prof. Historia	37:00:00	7:00:00	44:00:00
HECTOR GONZALEZ SALAZAR	Prof. Lenguaje	20:00:00		20:00:00
IVANNIA MUÑOZ GARAY	Prof. Música		24:00:00	24:00:00
JEANETTE PINO CONTRERAS	Prof. Tecnol.	21:00:00		21:00:00
JORGE FRANCISCO MOLINA ALCAINO	Prof. Ed. Fis	32:00:00		32:00:00
KAREN ALVARADO PARDO	Prof. Química		14:00:00	14:00:00
MAITE IRIGOYEN ROSALEZ	Prof. Ciencias		15:00:00	15:00:00
MARCELA IVONNE ÁVALOS CORROTEA	Prof. Matematicas	35:00:00	6:00:00	41:00:00
MARGARITA URZUA MIRANDA	Prof. Inglés	36:00:00		36:00:00
MARIA JOSE ZAMBRANO PINO	Prof. Lenguaje	35:00:00	5:00:00	40:00:00
MARISOL VERGARA ORTEGA	Prof. Art. Vis.		27:00:00	27:00:00
MONICA CABERERA TOBAR	Prof. Biología		33:00:00	33:00:00
NESTOR EDUARDO SOTO ROMERO	Prof. Ed. Fis	30:00:00		30:00:00
PAOLA MARILUZ ROJAS GOMEZ	Prof. Biología y Quim.	30:00:00	2:00:00	32:00:00
PATRICIA ANDREA LUCERO REBOLLEDO	Prof. Ed. Fis	30:00:00		30:00:00
RENATO ARTURO WASTAVINO POBLETE	Prof. Matema. y Fis.	30:00:00	11:00:00	41:00:00
RODOLFO BARRERA LEAL	Prof. Inglés	8:00:00		8:00:00
RODOLFO JORGE DIAZ ROSALES	Prof. Matematicas	30:00:00	11:00:00	41:00:00
SAMANTA DEL CARMEN JORQUERA JORQUERA	Prof. Historia	34:00:00		34:00:00
SILVANA ANDREA VARGAS DIAZ	Prof. Lenguaje	30:00:00	11:00:00	41:00:00
XIMENA GONZALEZ HUERTA	Prof. Rel Ev.		15:00:00	15:00:00
		977:00:00	296:00:00	1273:00:00

LICEO TOMAS MARIN DE POVEDA

NOMBRE DOCENTE	CARGO	Horas titular	Horas contrata	horas total
MIGUEL SANTIBAÑEZ CORTES	Director (a)	44:00:00		44:00:00
IVAN MUÑOZ MUÑOZ	Ins. General	44:00:00		44:00:00
PILAR PALOMINOS PINO	Jefe UTP	44:00:00		44:00:00
ANA ROSA LISBOA LEON	Orientador (a)	44:00:00		44:00:00
ALEJANDRA YURAZECK GOMEZ	Prof. Lenguaje	44:00:00		44:00:00
ANA GONZALEZ MORAGA	Prof. Contabilidad	35:00:00		35:00:00
ANA MARIA FARIAS BARRERA	Prof. Historia	37:00:00		37:00:00
N.N.	Prof. Art. Vis.		9:00:00	9:00:00
CARMEN GAETE GONZALEZ	Prof. Biología		19:00:00	19:00:00
CAROLINA SALAZAR MANOSALVA	Prof. Ed. Fis	30:00:00	8:00:00	38:00:00
CELIA LIZANA VALDERRAMA	Prof. Religion		35:00:00	35:00:00
EDGART DIAZ IBAÑEZ	Prof. Historia		11:00:00	11:00:00
ELIANA GUTIERREZ LIRA	Prof. Especialidad		38:00:00	38:00:00
HECTOR GONZALEZ SALAZAR	Prof. Lenguaje	9:00:00		9:00:00
JORGE COBIAN ORTIZ	Prof. Tecnol.		28:00:00	28:00:00
JULIO THOMS DONOSO	Prof. Especialidad	32:00:00		32:00:00
LUIS POBLETE POBLETE	Prof. Especialidad		30:00:00	30:00:00
LUZ MARIA MUÑOZ GOMEZ	Prof. Especialidad	35:00:00		35:00:00
MARIA ELIANA VILLALOBOS VILLALOBOS	Prof. Música		9:00:00	9:00:00
MARISOL RAMIREZ GONZALEZ	Prof. Contabilidad	34:00:00		34:00:00
MONICA SHERRING RODRIGUEZ	Prof. Especialidad	36:00:00		36:00:00
OMAR CONTRERAS SILVA	Prof. Ed. Fis		19:00:00	19:00:00
PAOLA GAETE BECERRA	Prof. Inglés	30:00:00		30:00:00
PERLA NIETO DIAZ	Prof. Lenguaje	30:00:00		30:00:00
RAUL MUÑOZ CRUZ	Prof. Matematicas	44:00:00		44:00:00
RICARDO MARTINEZ OLIVAREZ	Prof. Contabilidad		28:00:00	28:00:00
RODRIGO QUINTEROS MANCILLA	Prof. Historia	34:00:00		34:00:00
SALVADOR ILABARA LUCERO	Prof. Matematicas	36:00:00		36:00:00
VALENTINA DE PABLO ROMERO	Prof. Lenguaje		30:00:00	30:00:00
YANKA FAUNDEZ GITUERREZ	Prof. Matematicas		29:00:00	29:00:00
DANIELA MORALES LORCA *	Prof. Inglés		32:00:00	32:00:00
		642:00:00	325:00:00	967:00:00

* Hasta termino de fuero maternal

LICEO INDUSTRIAL

NOMBRE DOCENTE	CARGO	Horas titular	Horas contrata	horas total
VICTOR RAMON GUTIERREZ MENA	Director (a)	44:00:00		44:00:00
ALZAMIRA DE LOS ANGELES MIRANDARIOS	Ins. General	44:00:00		44:00:00
YOLANDA ISABEL ZEPEDA ROJAS	Jefe UTP	44:00:00		44:00:00
GUILLERMO ALFONSO GUAJARDO MORAGA	Orientador (a)	44:00:00		44:00:00
MARIA FERNANDA CACERES AYALA	Apoyo UTP		44:00:00	44:00:00
ROBERTO ANSELMO MUÑOZ MOLINA	Jefe Produccion		38:00:00	38:00:00
ABEL EDESIO TORRES GUTIERREZ	Prof. Lenguaje	38:00:00		38:00:00
ALEX GARRIDO REYES	Prof. Electricidad		22:00:00	22:00:00
ALEX RODRIGO VERDUGO QUERO	Prof. Matematicas	30:00:00	9:00:00	39:00:00
ARIEL EMILIO MORALES MUSSA	Prof. Electricidad	44:00:00		44:00:00
CINDY ESTEFANIA BECERRA BECERRA	Prof. Matematicas	30:00:00	7:00:00	37:00:00
BRAULIO BASCUÑAN HERRERA	Prof. Esp. Metalmec.		22:00:00	22:00:00
CLAUDIO FELIPE DUQUE MORALES	Prof. Ed. Fis	38:00:00		38:00:00
CRISTIAN VALDERRAMA CAMPOS	Prof. Comput.		44:00:00	44:00:00
CRISTOBAL NICOLAS ESPINOZA CORNEJO	Prof. Esp. Metalmec.	26:00:00	9:00:00	35:00:00
DANIEL HENDRICTSON FIGUEROA FUENTES	Prof. Lenguaje	32:00:00	11:00:00	43:00:00
DANIELA PATRICIA CRUZAT MENESES	Prof. Lenguaje	40:00:00	1:00:00	41:00:00
DAVID EDGARDO GONZALEZ VERGARA	Prof. Fisica	37:00:00	1:00:00	38:00:00
DAVID LEONARDO GUZMAN PARDO	Prof. Constr. Met.		40:00:00	40:00:00
DILIA ALVAREZ ACEVEDO	Prof. Lenguaje		14:00:00	14:00:00
ESTEBAN VERGARA INZUNZA	Prof. Inglés	31:00:00	2:00:00	33:00:00
HECTOR MANUEL SEPULVEDA ROA	Prof. Constr. Met.		7:00:00	7:00:00
HUGO ESTEBAN SEVERINO ROZAS	Prof. Electricidad	27:00:00	16:00:00	43:00:00
IZIS TONCIO GUTIERREZ	Prof. Química		19:00:00	19:00:00
JESSICA NOELIA IBARRA RODRÍGUEZ	Prof. Historia	41:00:00	2:00:00	43:00:00
JORGE LUIS ALLENDE GOMEZ	Prof. Mec. Industr.	36:00:00		36:00:00
JUAN PATRICIO PUENTES GONZALEZ	Prof. Electricidad	44:00:00		44:00:00
LIDIA PAULINA VARELA GONZALEZ	Prof. Art. Vis.		28:00:00	28:00:00
LUIS OSVALDO HENRIQUEZ CATALAN	Prof. Inglés	22:00:00	2:00:00	24:00:00
LUIS SEGUNDO LEON SALINAS	Prof. Religion	19:00:00	18:00:00	37:00:00
MARIA DEL CARMEN VERDUGO MORA	Prof. Biología	31:00:00	6:00:00	37:00:00
MIGUEL ANGEL MARCIEL AMOR	Prof. Maqu. Y Herr.	42:00:00		42:00:00
VICTOR RIQUELME GONZALEZ	Prof. Electricidad		43:00:00	43:00:00
ROBINSON CORREA MUÑOZ	Prof. Electricidad		44:00:00	44:00:00
ROBINSON REYES LETELIER	Prof. Historia		43:00:00	43:00:00
RODRIGO ALEJANDRO AVALOS TAGLE	Prof.Ed. Music.		19:00:00	19:00:00
VERONICA ABARCA BANDA	Prof. Matematicas		20:00:00	20:00:00
VICTOR HUGO ROJAS GAETE	Prof. Constr. Met.		39:00:00	39:00:00
RODRIGO VILLAGRAN SEPULVEDA	Prof. Esp. Mecanica		7:00:00	7:00:00
AJUSTE PLAN DE ESTUDIO	Prof. Jefaturas		3:00:00	3:00:00
		784:00:00	580:00:00	1364:00:00

LICEO ELISA ESCOBEDO LA PAZ

NOMBRE DOCENTE	CARGO	Horas titular	Horas contrata	horas total
RICARDO ORIA MUÑOZ	Director (a)	17:00:00	13:00:00	30:00:00
MARCELO GUZMAN AGUIRRE	Apoyo UTP	25:00:00		25:00:00
ALEX LEYTON MEDINA	Prof. Inglés	12:00:00		12:00:00
ALEJANDRO SOTO CRUZ	Prof. Cs. Naturales		14:00:00	14:00:00
CARMEN GAETE GONZALEZ	Prof. Cs. Naturales		9:00:00	9:00:00
CRISTIAN MUÑOZ ROJAS	Prof. Form. Instrum.		19:00:00	19:00:00
CRISTIAN PEÑA Y LILLO NAVARRO	Prof. Est. Soc.		15:00:00	15:00:00
HECTOR OGAZ REYES	Prof.Ed. Ba		9:00:00	9:00:00
IZIS TONCIO GUTIERREZ	Prof. Form. Instrum.		9:00:00	9:00:00
JUAN CARLOS VIDAL	Prof. Matematicas		17:00:00	17:00:00
KARIM PLACENCIA SILVA	Prof. Inglés	10:00:00		10:00:00
LEONARDO TRUJILLO ALARCON	Prof. Matematicas		20:00:00	20:00:00
LILIAN FLORES MEZA	Prof. Lenguaje		20:00:00	20:00:00
MARCELO GUZMAN AGUIRRE	Prof. Matematicas		5:00:00	5:00:00
MARIA A. PINO CATALAN	Prof. Est. Soc.		20:00:00	20:00:00
MARIA IGNACIA MIRANDA MUÑOZ	Prof. Inglés		10:00:00	10:00:00
MARIA SALAZAR FLORES	Prof.Ed. Ba		10:00:00	10:00:00
MARIA SILVIA GONZALEZ VASQUEZ	Prof. Form. Instrum.		7:00:00	7:00:00
NATALIA ROJAS JIMENEZ	Prof. Historia		5:00:00	5:00:00
NICOLLE RIFO LISBOA	Prof. Est. Soc.		28:00:00	28:00:00
PAULINA CARTAGENA PAVEZ	Prof. Lenguaje		19:00:00	19:00:00
RODOLFO BARRERA LEAL	Prof. Inglés	16:00:00		16:00:00
YASNA PINCHEIRA STUARDO	Prof. Inglés		6:00:00	6:00:00
		80:00:00	255:00:00	335:00:00

ESCUELA ESP. DE ADULTOS

NOMBRE DOCENTE	CARGO	Horas titular	Horas contrata	horas total
ALINA ALEJANDRA BARRAZA BARRAZA *	Prof. Historia. (Director)	27:00:00		27:00:00
ALINA ALEJANDRA BARRAZA BARRAZA	Prof. Historia		17:00:00	17:00:00
COBIAN LORCA CLAUDIA ODETTE	Prof. form. Instr.		28:00:00	28:00:00
JUANA LEONOR LADRON DE GUEVARA ANTEZANA	Prof. Lenguaje		43:00:00	43:00:00
PAULINA CARTAGENA PAVEZ	Prof. Lenguaje		7:00:00	7:00:00
CARLA JAÑA VIVANCO	Prof. Inglés		9:00:00	9:00:00
N.N	Prof. Matematicas		9:00:00	9:00:00
JOSELYN PALMA SANHUEZA	Prof. Inglés		5:00:00	5:00:00
JORGE MORA GARCIA	Peorf. Especialidad		39:00:00	39:00:00
RAMON CERON ROZAS	Prof. Lenguaje	24:00:00	2:00:00	26:00:00
MARIO MENESES SEÑOR	Prof. Lenguaje		9:00:00	9:00:00
MARIA TERESA CORRAL CONEJERA	Prof.Ed. Ba	6:00:00		6:00:00
EMILIO ANTONIO TORRES LAGOS	Peorf. Especialidad		39:00:00	39:00:00
		57:00:00	207:00:00	264:00:00

* Docente a cargo de Dirección mientras se provea el cargo

ESCUELA TERESA NARETTO DE NICOLETTI

NOMBRE DOCENTE	CARGO	Horas titular	Horas contrata	horas total
CLAUDIA ARAOS MARCET	Director (a)	44:00:00		44:00:00
GABRIELA JIMENEZ GONZALEZ	Jefe UTP	44:00:00		44:00:00
PAOLA LETICIA IRARRAZAVAL ORMAZABAL	Prof. Cov. Escolar		6:00:00	6:00:00
MARIO ALARCON GONZALEZ	Prof. Coord. Acle	18:00:00		18:00:00
CAMILA AHUMADA MUÑOZ	Orof. Diferencial	38:00:00		38:00:00
CLAUDIA HEREDIA SEPULVEDA	Orof. Diferencial	39:00:00	5:00:00	44:00:00
PAOLA LETICIA IRARRAZAVAL ORMAZABAL	Orof. Diferencial	38:00:00		38:00:00
ELIZABETH MARDONES GONZALEZ	Orof. Diferencial		44:00:00	44:00:00
ROSA LINA PEREZ VELASQUEZ	Orof. Diferencial	38:00:00		38:00:00
MARIO ALARCON GONZALEZ	Prof. Ed. Fis	26:00:00		26:00:00
ELIZABETH SOTO CASTRO	Orof. Diferencial		43:00:00	43:00:00
LUIS MARCELO AGUILERA CABELLO	Orof. Diferencial		44:00:00	44:00:00
MACARENA ANDREA CARCAMO ALFARO	Orof. Diferencial	44:00:00		44:00:00
		329:00:00	142:00:00	471:00:00

DOTACION ASISTENTES DE LA EDUCACION AÑO 2020

HORAS

ESTABLECIMIENTO	ADMINISTRATIVO		AUX. PARVULO/SALA		AUX. SERVICIOS		PARADOCENTE		BIBLIOTECA		DOCENTE HRS. COD. TRAB.		PROFESIONAL		SECRETARIA		VIG. NOCTURNO		TOTAL		TOTAL HORAS
	Titular	Contrata	Titular	Contrata	Titular	Contrata	Titular	Contrata	Titular	Contrata	Titular	Contrata	Titular	Contrata	Titular	Contrata	Titular	Contrata	Titular	Contrata	
COLEGIO LA PAZ			90	0	176	0	220	0	44	0			20		44	44			594	44	638
ESC. CARLOS CONDELL			30	0	44	0	79	30	30										183	30	213
ESC. BASICA LO DE LOBO	44	0	25	0	44	30	40	0	38	0	4	0					0	44	195	74	269
ESC. TERESA NARETTO DE N.	0	0	564	0	88		88						234		44				1018	0	1018
ESC. HUILQUIO CERRILLO			30		132		88												250	0	250
ESC. COLONIA ESMERALDA			74		143	15	44		44		13				44		44		406	15	421
ESC. LA ISLA EMMA ESC. DE L.	44		90		132	44	176		82		10						44		578	44	622
ESC. GUSTAVO BISQUERTT			20		98		74		15		6								213	0	213
ESC. FERNANDA AEDO	44	88	90		192		132		44		12		44		88		88		734	88	822
ESC. MANUEL FCO. CORREA	44		60		88		268		44		6						44		554	0	554
ESC. LUIS GALDAMES			210		382		278		44		6		44						964	0	964
ESC. LO CARTAGENA			38		44		44		44		10		10						190	0	190
ESC. REP. DE ALEMANIA			90	22	230	0	162		58						44				584	22	606
ESC. APALTA	88		70		88		44				13						44		347	0	347
ESC. LOS CHOAPINOS			30		44								22						96	0	96
ESC. MARTA AVARIA					44			30	30										74	30	104
ESC. SANTA TERESA DE A.					118		84												202	0	202
ESC. VICENTE HUIDOBRO			55		88		132		14		16					44			305	44	349
ESC. VICTOR NICOLETTI				38	44		44												88	38	126
ESC. EL NARANJAL			120		264		220		44		18				88		44		798	0	798
ESC. VILLA DEL COBIL			30		30						5								65	0	65
LICEO B. ORIENTE	88				264	24	386		44		4		24	5	88		88		986	29	1015
LICEO TOMAS MARIN DE P.	88				176		190		118		14		10	22	132		88		816	22	838
LICEO LUIS URBINA FLORES	69				176	44	452				3		44		88		44		876	44	920
LICEO ELISA ESC. LA PAZ					88		118						30						236	0	236
LICEO INDUSTRIAL	44				528		396		44			2	74		176		88		1350	2	1352
TOTAL	553	88	1716	60	3745	157	3759	60	781	0	140	2	556	27	836	88	616	44	12702	526	13228

**ANEXO DOTACIÓN ASISTENTES DE LA EDUCACIÓN
POR ESTABLECIMIENTO EDUCACIONAL**

COLEGIO LA PAZ

NOMBRE	CARGO	Horas Titul.	Horas. Contr.	Total Horas
AMPUERO GALLEGOS VIANNEY ELIZABETH	FONOAUDIOLOGO (A)	20		20
BARRA PERALTA ROSA ONEIDA	AUXILAR DE PARVULOS	30		30
CAMPOS URETA CLAUDIA	PARADOCENTE	44		44
DURAN FARIAS NATALIA MAKARENA	ENCARGADO (A) BIBLIOTECA	44		44
ESTRADA SILVA MANUEL	PARADOCENTE	44		44
FLORES MORALES HELGA	AUXILIAR DE SERVICIOS	44		44
GONZALEZ VIDAL DAVID ANTONIO	AUXILIAR DE SERVICIOS	44		44
HERNANDEZ NAGUIL JAVIER IVAN	SECRETARIA (O)	44		44
MATURANA AREVALO MARIA	AUXILAR DE PARVULOS	30		30
MENDEZ GALDAMES GERALDINE CRISTINA	AUXILAR DE PARVULOS	30		30
MORALES VALENZUELA MARIA GRACIELA	PARADOCENTE	44		44
PÉREZ RÍOS NELSON IVAN	PARADOCENTE	44		44
SILVA MEZA MARCELINA	AUXILIAR DE SERVICIOS	44		44
SOLANGE SANCHEZ SANCHEZ	SECRETARIA (O)		44	44
URRUTIA PEREIRA WALDO	AUXILIAR DE SERVICIOS	44		44
VALDES RUZ MARIANELA DEL CARMEN	PARADOCENTE	44		44
		594	44	638

ESCUELA CARLOS CONDELL DE LA HAZA

NOMBRE	CARGO	Horas Titul.	Horas. Contr.	Total Horas
CAMPOS ARANGUIZ BARBARA FRANCESCA	ENCARGADO (A) BIBLIOTECA	30		30
CARDENAS BARRA GLADYS	PARADOCENTE	44		44
OYARCE DUNCAN RICARDO	AUXILIAR DE SERVICIOS	44		44
RAMIREZ ARAYA MIRIAM ELIZABETH	PARADOCENTE	35		35
RIVEROS MOLINA CRISTIAN EDUARDO	ENCARGADO (A) DE ENLACE		30	30
TAPIA PAILAQUEO RAMONA BENDECIRA	AUXILAR DE PARVULOS	30		30
		183	30	213

ESCUELA BASICA LO DE LOBO

NOMBRE	CARGO	Horas Titul.	Horas. Contr.	Total Horas
CRUZ ORTIZ JACQUELINE DEL CARMEN	ENCARGADO (A) BIBLIOTECA	38		38
JAÑA ABARCA YESSICA ALEJANDRA	AUXILIAR DE SERVICIOS		30	30
MORALES NEIRA JAIME HUMBERTO	VIGILANTE NOCTURNO		44	44
MUÑOZ HINOJOSA MARIA VICTORIA	ENCARGADA PROGRAMA EGED	4		4
ORELLANA QUINTEROS CRISTIAN	PARADOCENTE	40		40
PLAZA MUÑOZ CLAUDIA ROMINA	AUXILAR DE PARVULOS	25		25
SEPULVEDA JARA SERGIO PATRICIO	AUXILIAR DE SERVICIOS	44		44
ZUÑIGA MUÑOZ SUJEY	ADMINISTRATIVO (A)	44	0	44
		195	74	269

ESCUELA TERESA NARETTO DE NICOLETTI

NOMBRE	CARGO	Horas Titul.	Horas. Contr.	Total Horas
ARAYA MARTINEZ JAVIERA	ASISITENTE DE SALA	44		44
ARGOMEDO CORNEJO ELBA JACQUELINE	AUXILAR DE PARVULOS	44		44
CADENAS VALENZUELA VALENTINA DEL ROCIO	ASISTENTE SOCIAL	44		44
CALLEJÓN ENCINA HERMINIA DEL CARMEN	AUXILAR DE PARVULOS	44		44
CERDA ZENTENO FERNANDO	AUXILIAR DE SERVICIOS	44		44
CORTES MATTER FLOR MARIA	AUXILAR DE PARVULOS	44		44
CORTEZ GONZALEZ SOFIA	KINESEOLOGO	44		44
GATICA SAEZ ELBA	PARAMEDICO	44		44
LOPEZ OLEA SOLEDAD CLEMENTINA	PARADOCENTE	44		44
MOLINA LOPEZ PATRICIA	KINESEOLOGO	35		35
MORALES SAAVEDRA YANINA ALEXANDRA	AUXILAR DE PARVULOS	44		44
NUÑEZ ACUÑA MARILYN DENISSE	FONOAUDIOLOGO (A)	24		24
PARRA ZAMORANO GABRIELA CAROLINA	ASISTENTE DE AULA	44		44
PEREZ VIDAL BARBARA DE LOS ANGELES	ASISTENTE DE AULA	38		38
ROJAS SALAS CARMEN VERONICA	AUXILAR DE PARVULOS	44		44
SALAZAR MUÑOZ JACQUELINE ISABEL	ASISTENTE DE AULA	42		42
SAYEN OGAZ MARIA	AUXILAR DE PARVULOS	44		44
SEPULVEDA BECERRA ROSA CAROLINA	ASISTENTE DE AULA	44		44
SILVA MALDONADO JUAN PABLO	PSICOLOGO (A)	13		13
TORO OGAZ MARIA EVA	PSICOLOGO (A)	30		30
URRA DIAZ KATHERINE CAROLINA	ASISTENTE DE AULA	44		44
VALDIVIA CARRENO GUILLERMO	AUXILIAR DE SERVICIOS	44		44
VEGA ROJAS EVELYN JUDITH	ASISTENTE DE AULA	44		44
VERA VERDUGO BORIS ALFREDO	KINESEOLOGO	44		44
VILLAGRA GONZALEZ MARCELA PILAR	SECRETARIA (O)	44		44
		1018	0	1018

ESCUELA HUILQUIO EL CERRILLO

NOMBRE	CARGO	Horas Titul.	Horas. Contr.	Total Horas
CONEJERA LOBOS FATIMA	AUXILIAR DE SERVICIOS	44		44
ESPINOZA GALLEGUILLOS VERONICA	AUXILIAR DE SERVICIOS	44		44
PEREZ DIAZ MARIA FILOMENA	AUXILIAR DE SERVICIOS	44		44
VARGAS MUÑOZ RICHARD ENRIQUE	PARADOCENTE	44		44
VERGARA ORMEÑO MARIELA	ASISTENTE DE PARVULOS	30		30
VILLARROEL ABARCA NATALIA NICOLE	PARADOCENTE	44		44
		250	0	250

ESCUELA LO CARTAGENA

NOMBRE	CARGO	Horas Titul.	Horas. Contr.	Total Horas
BARRERA GONZALEZ RENATO JAVIER	COORDINADOR ENLACE	6		6
BUSTOS SOTO SONIA	AUXILIAR DE PARVULOS	38		38
DIAZ CAMPOS ANA MARIA	AUXILIAR DE SERVICIOS	44		44
DIAZ FLORES ANIA ANDREA	ENCARGADA PROGRAMA EGED	4		4
MUÑOZ JORQUERA ALEJANDRA EUGENIA	ENCARGADO (A) BIBLIOTECA	44		44
NUÑEZ PEREZ RENATA	ASISTENTE SOCIAL	10		10
REYES ASCUY LUIS ALONSO	PARADOCENTE	44		44
		190	0	190

ESCUELA COLONIA ESMERALDA

NOMBRE	CARGO	Horas Titul.	Horas. Contr.	Total Horas
ACUÑA SEPULVEDA MARCELA ANGELICA	AUXILIAR DE SERVICIOS	44		44
AHUMADA PENA MARINA	AUXILIAR DE SERVICIOS	15	15	30
BARRA SOLIS ARIEL ALEXIS	PARADOCENTE	44		44
ESPRONCEDA NARANJO ROSA	AUXILIAR DE SERVICIOS	40		40
FUENTES CERON MARGARITA	AUXILAR DE PARVULOS	44		44
MARTINEZ ZUÑIGA DANIEL OTAVIO	VIGILANTE NOCTURNO	44		44
MEDINA LOBOS CARLOS	AUXILIAR DE SERVICIOS	44		44
OTEIZA MATURANA KATHERINE NATALIA	ENCARGADO (A) BIBLIOTECA	44		44
PIÑA MORALES SANDRA ISABEL	SECRETARIA (O)	44		44
QUINTEROS RAMIREZ CLAUDIA ANDREA	BIBLIOTECA CRA	13		13
VARGAS VALDES ALEJANDRA DEL CARMEN	ASISTENTE DE AULA	30		30
		406	15	421

ESCUELA LA ISLA EMMA ESCOBAR DE LAGOS

NOMBRE	CARGO	Horas Titul.	Horas. Contr.	Total Horas
CAMPOS CACERES KASSANDRA ANDREA	AUXILIAR DE SERVICIOS		44	44
CORREA SANCHEZ ALVARO OSMAN	ENCARGADO EDUCA	4		4
DUARTE VARGAS NATALIA	AUXILIAR DE PARVULOS	30		30
GUAJARDO ANABALON LILY MARLENE	ASISTENTE DE AULA	30		30
GUERRERO GUZMAN VICTOR MANUEL	AUXILIAR DE SERVICIOS	44		44
LEYTON MUÑOZ AIDA RAQUEL	PARADOCENTE	44		44
MIRANDA MUÑOZ MARIA CONCEPCION	ADMINISTRATIVO (A)	6		6
POBLETE POBLETE KATHERINE PATRICIA	ADMINISTRATIVO (A)	44		44
POZO ALARCON CECILIA MARGARITA	ASISTENTE DE AULA	30		30
ROJAS ORTIZ FRANCISCO JAVIER	AUXILIAR DE SERVICIOS	44		44
ROJAS CARO CARMEN ROSA	AUXILIAR DE SERVICIOS	44		44
ROMAN PIÑA ANTONIETA ELENA	ENCARGADO (A) BIBLIOTECA	38		38
ROMAN RAMIREZ EMPERATRIZ	ENCARGADO (A) BIBLIOTECA	44		44
ROMAN ROLDAN MARCELA GRACIELA	PARADOCENTE	44		44
RONDON JIMENEZ ABEL ANTONIO	VIGILANTE NOCTURNO	44		44
TAPIA SERRANO BERTA	PARADOCENTE	44		44
VILLANUEVA URRUTIA LUIS ANTONIO	PARADOCENTE	44		44
		578	44	622

ESCUELA GUSTAVO BISQUERTT S.

NOMBRE	CARGO	Horas Titul.	Horas. Contr.	Total Horas
CANALES SAN MARTIN ELIZABETH	AUXILIAR DE PARVULOS	20		20
CARRASCO ESPINOZA YASNA GRACIELA	PARADOCENTE	44		44
GALVEZ ABARCA MONICA LORETO	BIBLIOTECA CRA	6		6
LORCA ALCAIDE NATALIA ROSA	ENCARGADO (A) BIBLIOTECA	15		15
PASTEN DIAZ ROBERTO	AUXILIAR DE SERVICIOS	44		44
PIZARRO VASQUEZ NATHALIE	AUXILIAR DE SERVICIOS	44		44
SERRANO RIQUELME ROSA BALBINA	AUXILIAR DE SERVICIOS	10		10
SUAREZ ACUÑA STHEFANIA	PARADOCENTE	30		30
		213	0	213

ESCUELA FERNANDA AEDO F.

NOMBRE	CARGO	Horas Titul.	Horas. Contr.	Total Horas
AHUMADA HERNANDEZ ABIGAIL ORIETA DEL CARMEN	PARADOCENTE	44		44
ANDRADE BARAHONA MARTA	ENCARGADA DE BIBLIOTECA	44		44
AROS CATALAN NAIKKE AYLEN	ASISTENTE SOCIAL	44		44
BANDA RIQUELME LUIS HUMBERTO	VIGILANTE NOCTURNO	44		44
CASTRO CORDERO PAMELA ANDREA	AUXILAR DE PARVULOS	30		30
CATALAN TORRES DANIEL	AUXILIAR DE SERVICIOS	44		44
DIAZ GAETE MARIA LORENA REBECA	SECRETARIA (O)	44		44
FLORES MORALES MARIA	AUXILIAR DE SERVICIOS	30		30
GONZALEZ SEPULVEDA SILVIA AMERICA	COORDINADOR ENLACE	6		6
GUZMAN VALDIVIA CAROLINA ALEJANDRA	SECRETARIA (O)	44		44
JORQUERA CALDERON MABEL	ADMINISTRATIVO (A)		44	44
LAZO ORTIZ JORGE ARTURO	AUXILIAR DE SERVICIOS	44		44
MARTINEZ NUÑEZ JOSE ALBERTO	VIGILANTE NOCTURNO	44		44
MOORE MATUS PATRICIA	AUXILIAR DE SERVICIOS	44		44
MUÑOZ BARAHONA LEONEL ANTONIO	PORTERO	44		44
RIOS CESPEDES JILLIAN SCARLETT	ASISTENTE DE PARVULOS	30		30
RONDON ABARCA JOCELYN	ADMINISTRATIVO (A)	44		44
SALAS GATICA MIRYAM ALEJANDRA	ASISTENTE DE PARVULOS	30		30
SOTO ARAYA LUIS	PARADOCENTE	44		44
TERAN ESPINOZA CLARA	AUXILIAR DE SERVICIOS	30		30
YAÑEZ CORNEJO ANDREA	ADMINISTRATIVO (A)		44	44
ZENTENO ACEVEDO DORIS DEL CARMEN	ENCARGADO (A) DE ENLACE	6		6
		734	88	822

ESCUELA MANUEL FCO. CORREA M.

NOMBRE	CARGO	Horas Titul.	Horas. Contr.	Total Horas
ABARCA LIZANA VICTOR ALFREDO	PARADOCENTE	44		44
ASTORGA CONTRERAS JUAN	AUXILIAR DE SERVICIOS	44		44
DURIER SEPULVEDA LIONEL ALEJANDRO	VIGILANTE NOCTURNO	44		44
ERBA MUNOZ MABEL	AUXILIAR DE PARVULOS	30		30
ESPINOZA SUAREZ PAOLA	AUXILIAR DE PARVULOS	30		30
GONZALEZ GOMEZ CRISTIAN FELIPE	INFORMatico	35		35
MUÑOZ JARA FERNANDO NICOLAS	INSTRUCTOR DE BANDA	13		13
OLMEDO HUIDOBRO MARCELA PAZ	PARADOCENTE	44		44
QUEZADA ARANCIBIA ALINA MARCIA	COORDINADOR RED ENLACES	6		6
ROJAS RAMOS REGINA DEL CARMEN	PARADOCENTE	44		44
SAN MARTIN SANDOVAL MARTA	ADMINISTRATIVO (A)	44		44
SEPULVEDA LOPEZ JUAN FRANCISCO	PORTERO	44		44
SILVA PADILLA NORMA INES	AUXILIAR DE SERVICIOS	44		44
VALDES GONZALEZ ALEXIS	ENCARGADO (A) BIBLIOTECA	44		44
ZENTENO LECAROS LORENA	PARADOCENTE	44		44
		554	0	554

ESCUELA LUIS GALDAMES

NOMBRE	CARGO	Horas Titul.	Horas. Contr.	Total Horas
CACERES ROJAS MAGALY	ASISTENTE SOCIAL	44		44
CARCAMO LOPEZ ANGELICA SOLEDAD	AUXILIAR DE SERVICIOS	44		44
CASTRO CABRERA LISSETT	PARADOCENTE	44		44
CEA QUEVEDO LUIS ALBERTO	ENC. PROYECTO EDUCA Y ENLACE	14		14
CERVILLA NAVARRETE MARIA PAOLA	PARADOCENTE	44		44
CORREA AVENDAÑO MARIA TERESA	BIBLIOTECA CRA	2		2
DEMETRIO FLORES MORALES	AUXILIAR DE SERVICIOS	44		44
DIAZ MENA MONICA PATRICIA	AUXILIAR DE SERVICIOS	44		44
GALVEZ GALLARDO MARIA ANTONINA	ENCARGADO (A) BIBLIOTECA	44		44
GARCIA MATUS MARIA	AUXILIAR DE SERVICIOS	44		44
GONZALEZ GONZALEZ KAREN DEL CARMEN	PARADOCENTE	44		44
GONZALEZ VENEGAS ROSA ELENA	AUXILIAR DE SERVICIOS	44		44
GUZMAN RIOS ROSA	AUXILIAR DE SERVICIOS	30		30
INOSTROZA GATICA ROXANA	AUXILAR DE PARVULOS	30		30
LAGOS MOSCOSO MARIA GRACIELA	AUXILIAR DE SERVICIOS	44		44
LAVIN SALAZAR ORIANA DEL CARMEN	BIBLIOTECA CRA	4		4
LOPEZ CARMONA RAUL	PARADOCENTE	44		44
LOPEZ MUÑOZ FRANCESCA DAMARIS	AUXILAR DE PARVULOS	30		30
LUCERO MORALES SOLANGE ALEXANDRA	AUXILAR DE PARVULOS	30		30
MUÑOZ LEIVA ANDREA CAROLINA	PARADOCENTE	44		44
MUÑOZ QUIROZ ANGELA ISABEL	PARADOCENTE	44		44
NAVARRO CERDA MACARENA ELIZABETH	AUXILAR DE PARVULOS	30		30
PALMA LOPEZ IGNACIO	AUXILIAR DE SERVICIOS	44		44
RIOS LOBOS MARIELA ANGELICA	AUXILAR DE PARVULOS	30		30
SILVA GALVEZ MARIA FERNANDA	AUXILIAR DE SERVICIOS	44		44
VILLANUEVA ORMAZABAL ROSA	AUXILAR DE PARVULOS	30		30
ZUÑIGA MUÑOZ NANCY ISABEL	AUXILAR DE PARVULOS	30		30
		964	0	964

ESCUELA VICENTE HUIDOBRO

NOMBRE	CARGO	Horas Titul.	Horas. Contr.	Total Horas
ALE BRAVO SARA	SECRETARIA (O)		44	44
ARCE MIGUELES CAROLINA	AUXILAR DE PARVULOS	25		25
CORTEZ MARTINEZ SERGIO MIGUEL	AUXILIAR DE SERVICIOS	44		44
ESPINOZA GALVEZ GLADYS JIMENA	PARADOCENTE	44		44
FUENZALIDA MARIN OSVALDO	AUXILIAR DE SERVICIOS	44		44
JHONSON GONZALEZ JUDITH	AUXILAR DE PARVULOS	30		30
PEÑA CASTILLO FRESIA DEL CARMEN	ENCARGADA ENLACE	10		10
PEÑA Y LILLO CARTES CARLA CRISTI	PARADOCENTE	44		44
QUINTEROS FIGUEROA MARIA ROSA	ENCARGADA ENLACE	6		6
SANTIBAÑEZ HERRERA VIVIANA JUDITH	ENCARGADA DE BIBLIOTECA CRA	14		14
VALDOVINOS BRAVO LEANDRO JAVIER	PARADOCENTE	44		44
		305	44	349

ESCUELA REPUBLICA ALEMANIA

NOMBRE	CARGO	Horas Titul.	Horas. Contr.	Total Horas
ARENAS HIDALGO SERGIO	AUXILIAR DE SERVICIOS	44		44
CARMONA ARAYA YOLANDA	AUXILIAR DE PARVULOS	30		30
GONZALEZ DIAZ MARIA INES	AUXILIAR DE PARVULOS	30		30
HENRIQUEZ CATALAN LAURA IRENIA	PARADOCENTE	30		30
JIMENEZ OLIVA MARIA	AUXILIAR DE SERVICIOS	44		44
LEIVA CHAVEZ VICTOR	AUXILIAR DE SERVICIOS	44		44
LORCA VEIDMA NELSY	SECRETARIA (O)	44		44
MARIN CAMPOS TERESA	ENCARGADO (A) BIBLIOTECA	44		44
MARTINEZ CORDERO CAROLINA	ASISTENTE DE PARVULOS		22	22
MENARES RIVERA GILDA	PARADOCENTE	44		44
MIRANDA SANDOVAL LUIS ENRIQUE	AUXILIAR DE SERVICIOS	44		44
PINO PEÑA MARIA SOLEDAD	ASISTENTE DE PARVULOS	30		30
RIVEROS NUNEZ HECTOR	PARADOCENTE	44		44
ROA MELITA LILIAN CLARISA	BIBLIOTECA CRA	14		14
ROJAS SANCHEZ DANIELA CAROLINA	PARADOCENTE	44		44
ROSALES LEZANA ALEXIS	ENCARGADO DE MANTENCION	10		10
VARAS NAVARRETE OSCAR	AUXILIAR DE SERVICIOS	44		44
		584	22	606

ESCUELA APALTA

NOMBRE	CARGO	Horas Titul.	Horas. Contr.	Total Horas
CACERES SOTO VIOLETA FERNANDA	AUXILIAR DE PARVULOS	30		30
GONZALEZ MUÑOZ MARCIA CATALINA	AUXILIAR DE SERVICIOS	44		44
JARA TORRES MONICA	ADMINISTRATIVO (A)	44		44
MONTERO REYES EDUARDO MAURICIO	ENCARGADO PROGRAMA EGED	5		5
NAVARRO ESPINOZA MARIA CECILIA	AUXILIAR DE SERVICIOS	44		44
ORMAZABAL CORSI MARCELA ANDREA	AUXILIAR DE PARVULOS	40		40
PAVEZ GALVEZ ZENAIDA DEL CARMEN	PARADOCENTE	44		44
PEREZ CORNEJO MARIA	ADMINISTRATIVO (A)	44		44
REYES MORAGA GABRIEL SEGUNDO	VIGILANTE NOCTURNO	44		44
SANCHEZ GONZALEZ ANA MARIA	COORDINACION EDUCA	4		4
VERGARA OVALLE PAOLA ISABEL	ENCARGADA LABORATORIO MOVIL	4		4
		347	0	347

ESCUELA LOS CHOAPINOS

NOMBRE	CARGO	Horas Titul.	Horas. Contr.	Total Horas
MIÑO CAÑETE AGUSTINA ESTEFANIA	AUXILIAR DE PARVULOS	30		30
ROJAS SAAVEDRA VERONICA SHUYEANG	ASISTENTE SOCIAL	22		22
QUEZADA ORELLANA BENITO	AUXILIAR DE SERVICIOS	44		44
		96	0	96

ESCUELA MARTA AVARIA SALVATIERRA

NOMBRE	CARGO	Horas Titul.	Horas. Contr.	Total Horas
DONOSO MEDINA MANUELA CARMEN	ENCARGADO (A) BIBLIOTECA	30		30
LATORRE LIZAMA NATHALIE MARISOL	PARADOCENTE		30	30
NEIRA CARMONA ELSA	AUXILIAR DE SERVICIOS	44		44
		74	30	104

ESCUELA SANTA TERESA DE AVILA

NOMBRE	CARGO	Horas Titul.	Horas. Contr.	Total Horas
ALDAY PRADENAS ISABEL	AUXILIAR DE SERVICIOS	44		44
BANDA OROSTICA ANDREA DEL CARMEN	PARADOCENTE	44		44
CUEVAS SALGADO LIRIA	AUXILIAR DE SERVICIOS	30		30
MUÑOZ ORELLANA VICTORIA NATALIA	PARADOCENTE	40		40
ORELLANA RAVELO RAMONA	AUXILIAR DE SERVICIOS	44		44
		202	0	202

ESCUELA VICTOR NICOLETTI TAMANINI

NOMBRE	CARGO	Horas Titul.	Horas. Contr.	Total Horas
RODRIGUEZ JIMENEZ ALMUDENA	AUXILAR DE PARVULOS		38	38
DONOSO ABARCA DIGNA VIRGINIA	PARADOCENTE	44		44
MUNOZ TRALPEN ANA	AUXILIAR DE SERVICIOS	44		44
		88	38	126

ESCUELA VILLA DEL COBIL

NOMBRE	CARGO	Horas Titul.	Horas. Contr.	Total Horas
CACERES ELGUETA PAOLA ELVIRA	ASISTENTE DE AULA	30		30
CORNEJO CELIS MARIA INES	AUXILIAR DE SERVICIOS	30		30
CORNEJO GALLARDO MARIA GRACIELA	ENCARGADA ENLACES	3		3
ESPINOZA VARGAS MARIELA ROSA	ENCARGADA EDUCA	2		2
		65	0	65

ESCUELA EL NARANJAL

NOMBRE	CARGO	Horas Titul.	Horas. Contr.	Total Horas
ARCOS PINO MARIA	AUXILAR DE PARVULOS	30		30
CELIS MUNOZ MARIA	AUXILAR DE PARVULOS	30		30
ESCOBAR SILVA ANDREA	SECRETARIA (O)	44		44
FONSECA GONZALEZ ROSA	ENCARGADA DE BIBLIOTECA	44		44
GONZALEZ CORONA MARIA PAZ	AUXILAR DE PARVULOS	30		30
GONZALEZ GALLOSO ROMINA ARIELA	BIBLIOTECA CRA	6		6
HUILCALEO SANTANDER ELIZABETH RUTH	AUXILIAR DE SERVICIOS	44		44
LACROIX RIQUELME JANETT	AUXILIAR DE SERVICIOS	44		44
LUDUENA FARIAS FRANCISCO	AUXILIAR DE SERVICIOS	44		44
MORALES CORDERO LUIS GASTON	MONITOR TALLER MUSICA	44		44
MORALES ESCOBAR LUIS GASTON	PARADOCENTE	44		44
MUÑOZ OLEA MARIA TERESA	COORDINADOR ENLACE	6		6
PADILLA SALVO ERICK	PARADOCENTE	44		44
REYES LETELIER CYNTHIA	PARADOCENTE	44		44
RODRIGUEZ RAMIREZ CRISTIAN	AUXILIAR DE SERVICIOS	44		44
ROJAS CARO DANIEL	AUXILIAR DE SERVICIOS	44		44
SALAS ZAMORANO NELSON	PARADOCENTE	44		44
SANDOVAL VASQUEZ MANUEL ANTONIO	ENCARGADO PROGRAMA EGED	6		6
ULLOA CARIS MARGARITA	AUXILIAR DE SERVICIOS	44		44
VILLAGRA VIDAL ANGELA MIRIAM	AUXILAR DE PARVULOS	30		30
YAÑEZ VALLADARES VIVIANA	SECRETARIA (O)	44		44
ZAVALLA GALARCE JOSE ANTONIO	VIGILANTE NOCTURNO	44		44
		798	0	798

LICEO ELISA ESCOBEDO LA PAZ

NOMBRE	CARGO	Horas Titul.	Horas. Contr.	Total Horas
DONOSO CESPEDES GENOVEVA	TRABAJADOR SOCIAL	30		30
DUARTE COLMÁN MIRIAM BEATRIZ	PARADOCENTE	44		44
GÓMEZ VEGA MARCELA NORA	PARADOCENTE	44		44
HERNANDEZ DELGADO ROSARIO	PARADOCENTE	30		30
KREMER CUEVAS JULIO	AUXILIAR DE SERVICIOS	44		44
LÓPEZ SAAVEDRA JOEL CUSTODIO	AUXILIAR DE SERVICIOS	44		44
		236	0	236

LICEO BICENTENARIO ORIENTE

NOMBRE	CARGO	Horas Titul.	Horas. Contr.	Total Horas
ABARCA SEGURA ERNA CECILIA	PARADOCENTE	44		44
AGUILERA ALBURQUENQUE JOSE CAMILO	INFORMATICO	44		44
ARENAS SILVA CRISTINA ISABEL	PARADOCENTE	44		44
ASCENCIO MARQUEZ BERNARDO ANDRES	VIGILANTE NOCTURNO	44		44
BARRERA DROGUETT LORENA	ADMINISTRATIVO (A)	44		44
CALDERON MELLA ALEJANDRO VITAL	AUXILIAR DE SERVICIOS	44		44
CATALAN URETA CARMEN GLORIA	PARADOCENTE	44		44
GOMEZ PINTO HECTOR ARCHIVALDO	AUXILIAR DE SERVICIOS	44		44
LACROIX RIQUELME ANA LUISA	AUXILIAR DE SERVICIOS	44		44
LEIVA CERON CLAUDIA	SECRETARIA (O)	44		44
LORENZO PEREZ LEYXER	ASISTENTE DE INFORMATICA	34		34
MALDONADO MALDONADO MARCELA ALEJANDRA	AUXILIAR DE SERVICIOS	44		44
MALDONADO ROJAS TATIANA DEL CARMEN	ADMINISTRATIVO (A)	44		44
MARCHANT SOLARES LUCIA DEL CARMEN	AUXILIAR DE SERVICIOS	44		44
MENDEZ REYES EDUARDO HUMBERTO	VIGILANTE NOCTURNO	44		44
MIERES CHAMORRO INGRID JACQUELINE	ENCARGADO (A) BIBLIOTECA	44		44
MIRANDA LABRA PAOLA	PSICOLOGO (A)	24		24
MIRANDA YAÑEZ JAIME SANTIAGO	PORTERO	44		44
PARDO VALENZUELA IVAN ANDRES	PARADOCENTE	44		44
PIZARRO TARIFEÑO VANESA CAROLINA	SECRETARIA (O)	44		44
SANFURGO MEJIAS SANDRA NOEMI	ASESOR CENTRO DE ALUMNOS	4		4
TORRES SALINAS VICTOR HUGO	PARADOCENTE	44		44
VALENZUELA RIQUELME VALESKA	ASISTENTE SOCIAL		5	5
VASQUEZ ROJAS ROBINSON LEONARDO	AUXILIAR DE SERVICIOS		24	24
VASQUEZ SOTO ROBINSON JACINTO	PARADOCENTE	44		44
VIVANCO GALVEZ ALBERTO ENRIQUE	AUXILIAR DE SERVICIOS	44		44
		986	29	1015

LICEO LUIS URBINA FLORES

NOMBRE	CARGO	Horas Titul.	Horas. Contr.	Total Horas
ACEVEDO CACERES JORGE ANTONIO	VIGILANTE NOCTURNO	44		44
ARAYA BUSTOS ANGELA MARIA SOLEDAD	PARADOCENTE	44		44
ARCE ZARATE JENNIFER ANGELINA	PARADOCENTE	44		44
BARAHONA LOPEZ ROBERTO JOSE	AUXILIAR DE SERVICIOS	44		44
CAROCA CATALAN JUAN CARLOS BAUTISTA	AUXILIAR DE SERVICIOS	44		44
CERON PONCE RENATO FERNANDO	INFORMATICO	44		44
CORDERO GUERRERO JUAN	PARADOCENTE	44		44
ESPINOSA JIMENEZ JUAN ALBERTO	AUXILIAR DE SERVICIOS	44		44
GONZALEZ LEYTON AMADA	ENCARGADA DE REGISTRO Y ORDEN DE FACTURAS Y BIENES	12		12
IBAÑEZ MANRIQUEZ JUAN ROBERTO	ADMINISTRATIVO (A)	44		44
LEYTON AYALA ERICA DE LAS MERCEDES	SECRETARIA (O)	44		44
MIRANDA SANDOVAL CATTY JACQUELINE	PARADOCENTE	44		44
MOLINA ALCAINO JORGE FRANCISCO	ASESOR CENTRO DE ALUMNOS	3		3
MOYA PEREZ ALICIA MERCEDES	ADMINISTRATIVO (A)	25		25
ORELLANA TRINCADO FABIOLA	PSICOLOGO (A)	44		44
OSORIO PINTO IRMA	SECRETARIA (O)	44		44
PAVEZ PINO MARIA INES	PARADOCENTE	44		44
REYES ORTIZ MALVINA FILOMENA	AUXILIAR DE SERVICIOS		44	44
ROJAS ROLDAN JUAN	PARADOCENTE	44		44
ROJAS ROLDAN RAUL ALEJANDRO	PARADOCENTE	44		44
TORO PARDO CLAUDIO IVAN	PARADOCENTE	44		44
VILLANUEVA LUCUMILLA VICTOR HERNAN	AUXILIAR DE SERVICIOS	44		44
ZUNIGA GALVEZ JOSE	PARADOCENTE	44		44
		876	44	920

LICEO TOMAS MARIN DE POVEDA

NOMBRE	CARGO	Horas Titul.	Horas. Contr.	Total Horas
ACEVEDO LEON KAREN ANDREA	PARADOCENTE	44		44
AGUIRRE RODRIGUEZ RAMON FERNANDO	VIGILANTE NOCTURNO	44		44
ALVAREZ RETAMAL LUIS	AUXILIAR DE SERVICIOS	44		44
CABELLO PINO JOHNNY	JEFE ADMINISTRATIVO	44		44
CARRASCO GUERRERO SERGIO	AUXILIAR DE SERVICIOS	44		44
DELGADO AGUILERA ALEJANDRO	INFORMATICO	14		14
GONZALEZ MORAGA ANA ZENOBIA DEL CARMEN	SUPERVISOR DE PRACTICA	7		7
HERRERA CASTRO SOLEDAD DE ROSARIO	ENCARGADO (A) BIBLIOTECA	44		44
LIZAMA RAMIREZ MARISOL	AUXILIAR DE SERVICIOS	44		44
MARDONES FARIAS MARIA DEL CARMEN	PARADOCENTE	44		44
MARMOLEJO CUBILLOS ERIKA DEL PILAR	BIBLIOTECA CRA	30		30
MAUREIRA MIÑO ELIZABETH CAROLINA	SECRETARIA (O)	44		44
MENESES TERAN CLAUDIO	PARADOCENTE	44		44
OLATE SANCHEZ GABRIELA	SECRETARIA (O)	44		44
ORELLANA QUINTEROS MARISOL	PARADOCENTE	44		44
PIZARRO ALARCON TAMARA	SECRETARIA (O)	44		44
RAMIREZ GONZALEZ MARISOL ANDREA	SUPERVISOR DE PRACTICA	7		7
ROJAS CARO GRACIELA DONATILA	AUXILIAR DE SERVICIOS	44		44
SARMIENTO VALENCIA PATRICIA	PSICOLOGO (A)		22	22
SOTO SOTO MARISOL	ENCARGADO (A) BIBLIOTECA	44		44
SOTO VALDIVIA FERNANDO	ASISTENTE SOCIAL	10		10
VERGARA MEDINA CARLOS ALBERTO	VIGILANTE NOCTURNO	44		44
ZAMUDIO PARRAGUEZ PAMLEA	ADMINISTRATIVO (A)	44		44
		816	22	838

LICEO INDUSTRIAL

NOMBRE	CARGO	Horas Titul.	Horas. Contr.	Total Horas
AGUILAR FERNANDEZ DAVID	VIGILANTE NOCTURNO	44		44
ARIAS VALENZUELA JUDITH ALEJANDRA	ENCARGADA DE BIBLIOTECA	44		44
ARIAS VALENZUELA SANDRA DE LAS MERCEDES	SECRETARIA (O)	44		44
BECERRA CELIS SERGIO	AUXILIAR DE SERVICIOS	44		44
BURGOS PARDO CARMEN	PSICOLOGO (A)	30		30
BUSTAMANTE RIOS KATHERINE ALEJANDRA	ADMINISTRATIVO (A)	44		44
BUSTOS MIGUELES SONIA	SECRETARIA (O)	44		44
CONTRERAS DROGUETT JUAN	PARADOCENTE	44		44
DIAZ LABRAÑA JOCSAN	ENCARGADO DE MANTENCION	44		44
ESCOBAR RUBIO LISSETTE	INFORMATICO	44		44
FUENTES ABARCA PEDRO ALEJANDRO	AUXILIAR DE SERVICIOS	44		44
FUENTES CARI JUAN CARLOS	PARADOCENTE	44		44
GONZALEZ LOPEZ RUTH MARIBEL	PAÑOLERO (A)	44		44
HUERTA CADIZ LUCIA FIDELISA	AUXILIAR DE SERVICIOS	44		44
IRRARAZABAL GALAZ NATALIA ANDREA	SECRETARIA (O)	44		44
LANTADILLA VALENZUELA HUGO HUMBERTO	PORTERO	44		44
LEYTON VALDIVIA WILY	AUXILIAR DE SERVICIOS	44		44
MARTINEZ OROSTEGUI ALEJANDRO	PAÑOLERO (A)	44		44
MENESES RODRIGUEZ RICARDO	PAÑOLERO (A)	44		44
MIRANDA YAÑEZ JOSE MIGUEL	PARADOCENTE	44		44
MOISAN HERNANDEZ INES AMALIA	PARADOCENTE	44		44
MOORE GONZALEZ MICHAEL NICOLAS	ENCARGADO DE SEGURIDAD Y PREVENION DE RIESGOS	44		44
MORALES LOPEZ CLAUDIA MARCELA	SECRETARIA (O)	44		44
PAREDES VILLANUEVA FERNANDO MARCELO	VIGILANTE NOCTURNO	44		44
POZO ALARCON ALEJANDRA DEL CARMEN	PARADOCENTE	44		44
RIVEROS RIVEROS ROSA ELIANA	AUXILIAR DE SERVICIOS	44		44
SANCHEZ GARRIDO ELENA	ASISTENTE SOCIAL	44		44
THOMS HUERTA LUCIA	PARADOCENTE	44		44
TOLEDO ARAVENA MILADY DE LAS MERCEDES	AUXILIAR DE SERVICIOS	44		44
VENEGAS MUÑOZ MARIELA DEL PILAR	PAÑOLERO (A)	44		44
VERDUGO QUERO ALEX	ASESOR CENTRO ALUMNOS		2	2
ZAMORANO TAPIA JEANETTE	PARADOCENTE	44		44
		1350	2	1352

DOTACIÓN JARDINES AÑO 2020

ESTABLECIMIENTO	DIRECTORA		ADMINISTRATIVO		EDUCADORA DE PARVULOS		TECNICO EN PARVULOS		AUXILIAR DE SERVICIOS		TOTAL HORAS
	Titular	Contrata	Titular	Contrata	Titular	Contrata	Titular	Contrata	Titular	Contrata	
JARDIN INFANTIL PADRE HURTADO	44	0	0	0	132	0	308	0	44	0	528
SALA CUNA Y JARDIN INFANTIL LOS NARANJITOS	44	0	44	0	220	0	616	0	88	0	1012
SALA CUNA Y JARDIN INFANTIL LOS LOBITOS	44	0	0	0	88	0	220	0	44	0	396
SALA CUNA LA CUNCUNITA L.U.F.	44	0	0	0	0	0	132	0	44	0	220
SALA CUNA Y JARDIN LAS ORUGUITAS LOS ESPINOS	44	0	0	0	88	0	308	0	44	0	484
SALA CUNA Y JARDIN DIENTE DE LECHE (Piscina Norte)	44	0	0	0	88	0	308	0	44	0	484
SALA CUNA Y JARDIN COLORIN COLORADO (Piscina Sur	44	0	0	0	132	0	484	0	44	0	704
TOTAL	308	0	44	0	748	0	2376	0	352	0	3828

JARDIN INFANTIL PADRE HURTADO

Personal	Cargo o Función	Horas
CARREÑO JARA ELSA EDITH	DIRECTORA	44
ARTIGA ARTIGA JOCELYN	EDUCADORA DE PARVULOS	44
PIÑA ORTIZ MARIA CRISTINA	EDUCADORA DE PARVULOS	44
RIVERA SUAREZ JOCELYN LEONTINA	EDUCADORA DE PARVULOS	44
AGUILERA GALVEZ GABRIELA.	TECNICO EN EDUCACION PARVULARIA	44
CARRASCO MIÑO CLAUDIA	TECNICO EN EDUCACION PARVULARIA	44
COVARRUBIAS RAMIREZ FRANCISCA	TECNICO EN EDUCACION PARVULARIA	44
FARFAN PADILLA MARIA BELEN	TECNICO EN EDUCACION PARVULARIA	44
GONZALEZ VIDAL ROXANA ANDREA	TECNICO EN EDUCACION PARVULARIA	44
MARTINEZ CAÑEDO MONICA MARITZA	TECNICO EN EDUCACION PARVULARIA	44
REYES MIRANDA ROSA	TECNICO EN EDUCACION PARVULARIA	44
TAMAYO CABELLO ANGELA DE LAS MERCEDES	AUXILIAR DE SERVICIOS	44
	TOTAL	528

SALA CUNA Y JARDIN INFANTIL LOS NARANJITOS

Personal	Cargo o Función	Horas
PINTO MIRANDA CAROLINA	DIRECTORA	44
CABEZA NUÑEZ PAOLA ANDREA	EDUCADORA DE PARVULOS	44
DEL PINO DIAZ VERONICA	EDUCADORA DE PARVULOS	44
DIAZ GARCIA VICTORIA DEL PILAR	EDUCADORA DE PARVULOS	44
RAMIREZ MELLA ZAIDA	EDUCADORA DE PARVULOS	44
ZAMUDIO CERON BARBARA ALEJANDRA	EDUCADORA DE PARVULOS	44
AGUILERA GALVEZ CAROLINA PATRICIA	TECNICO EN EDUCACION PARVULARIA	44
ALARCON MARIN MONICA DE LOS ANGELES	TECNICO EN EDUCACION PARVULARIA	44
ASCENCIO SALINAS GLADYS	TECNICO EN EDUCACION PARVULARIA	44
COLLAO LOBOS KAREN	TECNICO EN EDUCACION PARVULARIA	44
CORNEJO SALAZAR PAULINA	TECNICO EN EDUCACION PARVULARIA	44
GOMEZ SOTO MARIA TERESA	TECNICO EN EDUCACION PARVULARIA	44
MIRANDA VIDAL JENNY ANDREA	TECNICO EN EDUCACION PARVULARIA	44
MUÑOZ CORNEJO CARLA	TECNICO EN EDUCACION PARVULARIA	44
ORTIZ MARIN MARCIA KARINA	TECNICO EN EDUCACION PARVULARIA	44
OSORIO MOLINA CECILIA DE LOURDES	TECNICO EN EDUCACION PARVULARIA	44
SAEZ DIAZ CLAUDIA DEL PILAR	TECNICO EN EDUCACION PARVULARIA	44
SILVA TARISFEÑO MARIA VICTORIA	TECNICO EN EDUCACION PARVULARIA	44
SOTO SOTO SARA	TECNICO EN EDUCACION PARVULARIA	44
YAÑEZ GONZALEZ MARCELA	TECNICO EN EDUCACION PARVULARIA	44
BEINN DEL RIO ANA VIRGINIA	AUXILIAR DE SERVICIOS	44
MUÑOZ FUENTES CATALINA	AUXILIAR DE SERVICIOS	44
SANCHEZ BRAVO TABITA ANDREA	ADMINISTRATIVO JARDINES	44
	TOTAL	1012

SALA CUNA Y JARDIN INFANTIL INFANTIL LOS LOBITOS

Personal	Cargo o Función	Horas
OLIVARES BARRERA MARIA PAZ	DIRECTOR (A)	44
CESPEDES PEREZ CINTHYA	EDUCADORA DE PARVULOS	44
RODRIGUEZ FIGUEROA GLORIA ESTER	EDUCADORA DE PARVULOS	44
MADRID ESPINOZA GABRIELA	TECNICO EN EDUCACION PARVULARIA	44
PEREZ ESPINOZA MONICA DEL CARMEN	TECNICO EN EDUCACION PARVULARIA	44
RIOS MUÑOZ KATHERINE ANDREA	TECNICO EN EDUCACION PARVULARIA	44
ROJAS ROJAS ANA LUISA	TECNICO EN EDUCACION PARVULARIA	44
VIDAL ARENAS FRANCISCA	TECNICO EN EDUCACION PARVULARIA	44
MEZA VICENCIO EDITH ISABEL	AUXILIAR DE SERVICIOS	44
	TOTAL	396

SALA CUNA LA CUNCUNITA (L.U.F.)

Personal	Cargo o Función	Horas
ROJAS TOLSON FRANCISCA	DIRECTORA	44
ABARCA VARGAS ANA KATATHERINA	TECNICO EN EDUCACION PARVULARIA	44
FUENTES SAAVEDRA GUADALUPE DEL CARMEN	TECNICO EN EDUCACION PARVULARIA	44
ZAMORANO GOMEZ ELIZABETH	TECNICO EN EDUCACION PARVULARIA	44
DIAZ OLEA JOHANNA ISABEL	AUXILIAR DE SERVICIOS	44
	TOTAL	220

SALA CUNA Y JARDIN INFANTIL ORUGUITAS LOS ESPINOS

Personal	Cargo o Función	Horas
OSORIO BRIONES CATALINA SUSANA	DIRECTORA	44
MARTINEZ ANDRADE PAULA ANDREA	EDUCADORA DE PARVULOS	44
RODRIGUEZ JORQUERA VIVIANA ISABEL	EDUCADORA DE PARVULOS	44
CARVAJAL RUMATZ MACARENA DEL PILAR	TECNICO EN EDUCACION PARVULARIA	44
HENRIQUEZ FARIAS MARIA LORETO	TECNICO EN EDUCACION PARVULARIA	44
MUÑOZ PAVEZ JOHANNA	TECNICO EN EDUCACION PARVULARIA	44
ORELLANA GONZALEZ YENNIFFER	TECNICO EN EDUCACION PARVULARIA	44
ROJAS ABARCA RAFAELA ANTONIETA	TECNICO EN EDUCACION PARVULARIA	44
VALDIVIESO MALDONADO EUDIS CAROLINA	TECNICO EN EDUCACION PARVULARIA	44
ZAPATA MELLA PATRICIA ANDREA	TECNICO EN EDUCACION PARVULARIA	44
SALAZAR MUÑOZ ERIKA DEL TRANSITO	AUXILIAR DE SERVICIOS	44
	TOTAL	484

SALA CUNA Y JARDIN DIENTE DE LECHE (Piscina Norte)

Personal	Cargo o Función	Horas
LATORRE MARTINEZ LIZBETH	DIRECTORA	44
GALVEZ MORENO ISABEL	EDUCADORA DE PARVULOS	44
RIFFO CORREA MARIA	EDUCADORA DE PARVULOS	44
CAJAS DURAN BIANCA DAYSI	TECNICO EN EDUCACION PARVULARIA	44
MEZA NUÑEZ EDITH SILVANA	TECNICO EN EDUCACION PARVULARIA	44
MIRANDA ASCUI CAROLINA HAIDEE	TECNICO EN EDUCACION PARVULARIA	44
NAHUEL LLANCA MIRTA	TECNICO EN EDUCACION PARVULARIA	44
NUÑEZ ACEVEDO CARMEN	TECNICO EN EDUCACION PARVULARIA	44
RIVERO PEREIRA NATALIA ALEJANDRA	TECNICO EN EDUCACION PARVULARIA	44
RUMATZ GALVEZ IVONNE	TECNICO EN EDUCACION PARVULARIA	44
NUÑEZ CORREA SILVIA DEL CARMEN	AUXILIAR DE SERVICIOS	44
	TOTAL	484

SALA CUNA Y JARDIN COLORIN COLORADO (Piscina Sur)

Personal	Cargo o Función	Horas
BASCUÑAN SERRANO FLORINDA	DIRECTORA	44
ARMIJO CAMILO TATIANA	EDUCADORA DE PARVULOS	44
BRAVO NOVOA PAMELA	EDUCADORA DE PARVULOS	44
BUSTAMANTE JARA CONNY	EDUCADORA DE PARVULOS	44
ALARCON MAÑAN YASNA	TECNICO EN EDUCACION PARVULARIA	44
ARANEDA ALVAREZ JENIFFER PAOLA	TECNICO EN EDUCACION PARVULARIA	44
CARVACHO MUÑOZ INGRID	TECNICO EN EDUCACION PARVULARIA	44
FIGUEROA GALVEZ GLORIA ANGELICA	TECNICO EN EDUCACION PARVULARIA	44
GAMBOA GOMEZ ROSA	TECNICO EN EDUCACION PARVULARIA	44
GONZALEZ PIZARRO KARINA SOLEDAD	TECNICO EN EDUCACION PARVULARIA	44
PEÑA ORELLANA MARIA	TECNICO EN EDUCACION PARVULARIA	44
RODRIGUEZ MONTOYA CINDY	TECNICO EN EDUCACION PARVULARIA	44
ROJAS ORELLANA ANA	TECNICO EN EDUCACION PARVULARIA	44
SAGREDO MONTECINO NICOLL JOSELIN	TECNICO EN EDUCACION PARVULARIA	44
VALDIVIA HUERTA DIANA	TECNICO EN EDUCACION PARVULARIA	44
CEREÑO SEGURA NANCY	AUXILIAR DE SERVICIOS	44
	TOTAL	704

FINANCIAMIENTO

PROYECTO DE PRESUPUESTO AÑO 2020					
AREA : EDUCACIÓN					
CONSOLIDADO					
INGRESOS					
TÍTULO SUB	ITEM	ASIGNACIÓN	SUB ASIGNACIÓN	DENOMINACIÓN	(M\$) TOTAL
05 TRANSFERENCIAS CORRIENTES 19.609.991					
05	03	003	001	SUBVENCION DE ESCOLARIDAD	10.576.479
05	03	003	002	SUBVENCION DE ESCOLARIDAD SEP	3.620.072
05	03	003	002	OTROS APORTES	4.358.000
05	03	004	001	CONVENIOS EDUCACION PREBASICA (JUNJI)	795.400
05	03	099	001	APORTES DE OTRAS ENTIDADES PÚBLICAS	260.040
05	03	101	001	APORTE DE LA MUNICIPALIDAD	
06 RENTAS DE LA PROPIEDAD -					
06	01			ARRIENDO DE ACTIVOS NO FINANCIEROS	-
08 OTROS INGRESOS CORRIENTES 687.000					
08	01	001		REEMBOLSO ART.4 LEY Nº 19.345	5.000
08	01	002		RECUPERACIONES ART. 12 LEY Nº 18.196	682.000
08	99	999		OTROS	
15 SALDO INICIAL DE CAJA 25.000					
TOTAL INGRESOS					20.321.991

PROYECTO DE PRESUPUESTO AÑO 2020			
AREA : EDUCACIÓN			
CONSOLIDADO			
E G R E S O S			
SUB TÍTULO	ITEM	DENOMINACIÓN	(\$TOTAL (M
21		GASTOS EN PERSONAL	17.065.706
21	01	PERSONAL DE PLANTA	5.488.178
21	02	PERSONAL A CONTRATA	5.464.506
21	03	OTRAS REMUNERACIONES	6.113.022
22		BIENES Y SERVICIOS DE CONSUMO	2.288.078
22	02	TEXTILES, VESTUARIO Y CALZADO	77.000
22	03	COMBUSTIBLES Y LUBRICANTES	52.000
22	04	MATERIALES DE USO O CONSUMO	547.600
22	05	SERVICIOS BÁSICOS	412.000
22	06	MANTENIMIENTO Y REPARACIONES	110.000
22	07	PUBLICIDAD Y DIFUSIÓN	18.000
22	08	SERVICIOS GENERALES	303.000
22	09	ARRIENDOS	70.000
22	11	SERVICIOS TÉCNICOS Y PROFESIONALES	616.979
22	12	OTROS GASTOS EN BIENES Y SERVICIOS DE CONSUMO	81.499
23		PRESTACIONES DE SEGURIDAD SOCIAL	167.668
23	01	PRESTACIONES PREVISIONALES	
23	01	DESAHUCIOS E INDEMNIZACIONES	167.668
26		OTROS GASTOS CORRIENTES	21.800
26	01	DEVOLUCIONES	21.800
29		ADQUISIC. DE ACTIVOS NO FINANCIEROS	545.000
29	04	MOBILIARIO Y OTROS	157.000
29	05	MAQUINAS Y EQUIPOS	158.000
29	06	EQUIPOS INFORMATICOS	190.000
29	07	PROGRAMAS INFORMATICOS	40.000
34	07	SERVICIO DE LA DEUDA	233.739
34	07	DEUDA FLOTANTE EDUCACIÓN	233.739
		TOTAL GASTOS	20.321.991

PROYECTO DE PRESUPUESTO AÑO 2020					
AREA : EDUCACIÓN					
FUENTE: SUBVENCION REGULAR					
I N G R E S O S					
TÍTULO SUB	ITEM	ASIGNACIÓN	ASIGNACIÓN SUB	DENOMINACIÓN	(M\$) TOTAL
05 TRANSFERENCIAS CORRIENTES					13.457.000
05	03	003	001	SUBVENCION DE ESCOLARIDAD	8.880.000
05	03	003	002	OTROS APORTES	4.358.000
05	03	099	001	APORTES DE OTRAS ENTIDADES PÚBLICAS	219.000
05	03	101	001	APORTE DE LA MUNICIPALIDAD	
06 RENTAS DE LA PROPIEDAD					-
06	01			ARRIENDO DE ACTIVOS NO FINANCIEROS	
08 OTROS INGRESOS CORRIENTES					655.000
08	01	001		REEMBOLSO ART.4 LEY Nº 19.345	5.000
08	01	002		RECUPERACIONES ART. 12 LEY Nº 18.196	650.000
08	99	999		OTROS	
15 SALDO INICIAL DE CAJA					25.000
TOTAL INGRESOS					14.137.000

PROYECTO DE PRESUPUESTO AÑO 2020			
AREA : EDUCACIÓN			
FUENTE: SUBVENCION REGULAR			
E G R E S O S			
SUB TÍTULO	ITEM	DENOMINACIÓN	(\$TOTAL (M
21		GASTOS EN PERSONAL	12.642.144
21	01	PERSONAL DE PLANTA	5.338.178
21	02	PERSONAL A CONTRATA	4.000.096
21	03	OTRAS REMUNERACIONES	3.303.870
22		BIENES Y SERVICIOS DE CONSUMO	1.191.022
22	02	TEXTILES, VESTUARIO Y CALZADO	53.000
22	03	COMBUSTIBLES Y LUBRICANTES	42.000
22	04	MATERIALES DE USO O CONSUMO	156.600
22	05	SERVICIOS BÁSICOS	378.000
22	06	MANTENIMIENTO Y REPARACIONES	85.000
22	07	PUBLICIDAD Y DIFUSIÓN	15.000
22	08	SERVICIOS GENERALES	240.000
22	09	ARRIENDOS	18.000
22	11	SERVICIOS TÉCNICOS Y PROFESIONALES	140.000
22	12	OTROS GASTOS EN BIENES Y SERVICIOS DE CONSUMO	63.422
23		PRESTACIONES DE SEGURIDAD SOCIAL	65.168
23	01	PRESTACIONES PREVISIONALES	
23	01	DESAHUCIOS E INDEMNIZACIONES	65.168
26		OTROS GASTOS CORRIENTES	0
26	01	DEVOLUCIONES	
29		ADQUISIC. DE ACTIVOS NO FINANCIEROS	163.000
29	04	MOBILIARIO Y OTROS	75.000
29	05	MAQUINAS Y EQUIPOS	53.000
29	06	EQUIPOS INFORMATICOS	35.000
34	07	SERVICIO DE LA DEUDA	75.666
34	07	DEUDA FLOTANTE EDUCACIÓN	75.666
		TOTAL GASTOS	14.137.000

PROYECTO DE PRESUPUESTO AÑO 2020					
AREA : EDUCACIÓN					
FUENTE: SUBVENCION SEP					
I N G R E S O S					
TÍTULO SUB	ITEM	ASIGNACIÓN	SUB ASIGNACIÓN	DENOMINACIÓN	(M\$) TOTAL
05 TRANSFERENCIAS CORRIENTES 3.620.072					
05	03	003	002	SUBVENCION DE ESCOLARIDAD SEP	3.620.072
05	03	003	002	OTROS APORTES	
05	03	099	001	APORTES DE OTRAS ENTIDADES PÚBLICAS	
05	03	101	001	APORTE DE LA MUNICIPALIDAD	
06 RENTAS DE LA PROPIEDAD -					
06	01			ARRIENDO DE ACTIVOS NO FINANCIEROS	
08 OTROS INGRESOS CORRIENTES -					
08	01	001		REEMBOLSO ART.4 LEY Nº 19.345	
08	01	002		RECUPERACIONES ART. 12 LEY Nº 18.196	
08	99	999		OTROS	
15 SALDO INICIAL DE CAJA					
TOTAL INGRESOS					3.620.072

PROYECTO DE PRESUPUESTO AÑO 2020			
AREA : EDUCACIÓN			
FUENTE: SUBVENCION SEP			
E G R E S O S			
TÍTULO SUB	ITEM	DENOMINACIÓN	(\$M) TOTAL
21		GASTOS EN PERSONAL	2.188.422
21	01	PERSONAL DE PLANTA	15.000
21	02	PERSONAL A CONTRATA	678.410
21	03	OTRAS REMUNERACIONES	1.495.012
22		BIENES Y SERVICIOS DE CONSUMO	880.577
22	02	TEXTILES, VESTUARIO Y CALZADO	20.000
22	03	COMBUSTIBLES Y LUBRICANTES	10.000
22	04	MATERIALES DE USO O CONSUMO	350.000
22	05	SERVICIOS BÁSICOS	15.000
22	06	MANTENIMIENTO Y REPARACIONES	24.000
22	07	PUBLICIDAD Y DIFUSIÓN	3.000
22	08	SERVICIOS GENERALES	52.000
22	09	ARRIENDOS	40.000
22	11	SERVICIOS TÉCNICOS Y PROFESIONALES	350.000
22	12	OTROS GASTOS EN BIENES Y SERVICIOS DE CONSUMO	16.577
23		PRESTACIONES DE SEGURIDAD SOCIAL	70.000
23	01	PRESTACIONES PREVISIONALES	
23	01	DESAHUCIOS E INDEMNIZACIONES	70.000
26		OTROS GASTOS CORRIENTES	10.000
26	01	DEVOLUCIONES	10.000
29		ADQUISIC. DE ACTIVOS NO FINANCIEROS	340.000
29	04	MOBILIARIO Y OTROS	70.000
29	05	MAQUINAS Y EQUIPOS	90.000
29	06	EQUIPOS INFORMATICOS	140.000
29	07	PROGRAMAS INFORMATICOS	40.000
34	07	SERVICIO DE LA DEUDA	131.073
34	07	DEUDA FLOTANTE	131.073
		TOTAL GASTOS	3.620.072

PROYECTO DE PRESUPUESTO AÑO 2020					
AREA : EDUCACIÓN					
FUENTE: SUBVENCION INTEGRACION					
I N G R E S O S					
TÍTULO SUB	ITEM	ASIGNACIÓN	SUB ASIGNACIÓN	DENOMINACIÓN	(M\$) TOTAL
05 TRANSFERENCIAS CORRIENTES 1.696.479					
05	03	003	001	SUBVENCION DE ESCOLARIDAD	1.696.479
05	03	003	002	OTROS APORTES	
05	03	099	001	APORTES DE OTRAS ENTIDADES PÚBLICAS	
05	03	101	001	APORTE DE LA MUNICIPALIDAD	
06 RENTAS DE LA PROPIEDAD -					
06	01			ARRIENDO DE ACTIVOS NO FINANCIEROS	
08 OTROS INGRESOS CORRIENTES -					
08	01	001		REEMBOLSO ART.4 LEY Nº 19.345	
08	01	002		RECUPERACIONES ART. 12 LEY Nº 18.196	
08	99	999		OTROS	
15 SALDO INICIAL DE CAJA					
TOTAL INGRESOS					1.696.479

PROYECTO DE PRESUPUESTO AÑO 2020			
AREA : EDUCACIÓN			
FUENTE: SUBVENCION INTEGRACION			
E G R E S O S			
SUB TÍTULO	ITEM	DENOMINACIÓN	(\$TOTAL (M
21		GASTOS EN PERSONAL	1.424.000
21	01	PERSONAL DE PLANTA	135.000
21	02	PERSONAL A CONTRATA	786.000
21	03	OTRAS REMUNERACIONES	503.000
22		BIENES Y SERVICIOS DE CONSUMO	175.479
22	02	TEXTILES, VESTUARIO Y CALZADO	
22	03	COMBUSTIBLES Y LUBRICANTES	
22	04	MATERIALES DE USO O CONSUMO	29.000
22	05	SERVICIOS BÁSICOS	
22	06	MANTENIMIENTO Y REPARACIONES	
22	07	PUBLICIDAD Y DIFUSIÓN	
22	08	SERVICIOS GENERALES	8.000
22	09	ARRIENDOS	12.000
22	11	SERVICIOS TÉCNICOS Y PROFESIONALES	126.479
22	12	OTROS GASTOS EN BIENES Y SERVICIOS DE CONSUMO	
23		PRESTACIONES DE SEGURIDAD SOCIAL	30.000
23	01	PRESTACIONES PREVISIONALES	
23	01	DESAHUCIOS E INDEMNIZACIONES	30.000
26		OTROS GASTOS CORRIENTES	10.000
26	01	DEVOLUCIONES	10.000
29		ADQUISIC. DE ACTIVOS NO FINANCIEROS	32.000
29	04	MOBILIARIO Y OTROS	8.000
29	05	MAQUINAS Y EQUIPOS	12.000
29	06	EQUIPOS INFORMATICOS	12.000
34	07	SERVICIO DE LA DEUDA	25.000
34	07	DEUDA FLOTANTE EDUCACIÓN	25.000
		TOTAL GASTOS	1.696.479

PROYECTO DE PRESUPUESTO AÑO 2020					
AREA : EDUCACIÓN					
FUENTE: JUNJI VTF					
I N G R E S O S					
TÍTULO SUB	ITEM	ASIGNACIÓN	SUB ASIGNACIÓN	DENOMINACIÓN	(M\$) TOTAL
05 TRANSFERENCIAS CORRIENTES 836.440					
05	03	004	001	TRANSF. DE LA JUNTA DE JARDINES INFANTILES	723.400
05	03	004	001	HOMOLOGACION JARDINES INFANTILES	72.000
05	03	099	001	BONOS Y AGUINALDOS JUNJI	41.040
05	03	101	001	APORTE DE LA MUNICIPALIDAD	
06 RENTAS DE LA PROPIEDAD -					
06	01			ARRIENDO DE ACTIVOS NO FINANCIEROS	
08 OTROS INGRESOS CORRIENTES 32.000					
08	01	001		REEMBOLSO ART.4 LEY Nº 19.345	
08	01	002		RECUPERACIONES ART. 12 LEY Nº 18.196	32.000
08	99	999		OTROS	
15 SALDO INICIAL DE CAJA					
TOTAL INGRESOS					868.440

PROYECTO DE PRESUPUESTO AÑO 2020			
AREA : EDUCACIÓN			
FUENTE: JUNJI VTF			
E G R E S O S			
TÍTULO SUB	ITEM	DENOMINACIÓN	(\$M) TOTAL
21		GASTOS EN PERSONAL	811.140
21	01	PERSONAL DE PLANTA	
21	03	OTRAS REMUNERACIONES COD TRABAJO JARDINES	807.640
21	03	HONORARIOS	3.500
22		BIENES Y SERVICIOS DE CONSUMO	41.000
22	02	TEXTILES, VESTUARIO Y CALZADO	4.000
22	03	COMBUSTIBLES Y LUBRICANTES	
22	04	MATERIALES DE USO O CONSUMO	12.000
22	05	SERVICIOS BÁSICOS	19.000
22	06	MANTENIMIENTO Y REPARACIONES	1.000
22	07	PUBLICIDAD Y DIFUSIÓN	
22	08	SERVICIOS GENERALES	3.000
22	09	ARRIENDOS	
22	11	SERVICIOS TÉCNICOS Y PROFESIONALES	500
22	12	OTROS GASTOS EN BIENES Y SERVICIOS DE CONSUMO	1.500
23		PRESTACIONES DE SEGURIDAD SOCIAL	2.500
23	01	PRESTACIONES PREVISIONALES	
23	01	DESAHUCIOS E INDEMNIZACIONES	2.500
26		OTROS GASTOS CORRIENTES	1.800
26	01	DEVOLUCIONES	1.800
29		ADQUISIC. DE ACTIVOS NO FINANCIEROS	10.000
29	04	MOBILIARIO Y OTROS	4.000
29	05	MAQUINAS Y EQUIPOS	3.000
29	06	EQUIPOS INFORMATICOS	3.000
29	07	PROGRAMAS INFORMATICOS	
34	07	SERVICIO DE LA DEUDA	2.000
34	07	DEUDA FLOTANTE	2.000
		TOTAL GASTOS	868.440

PLANIFICACIÓN ESTRATÉGICA PADEM 2020

ÁREA: UNIDAD TÉCNICA PEDAGÓGICA

GESTIÓN CURRICULAR

Apartado I

PLANEACIÓN :	IMPLEMENTACIÓN DE LA GESTIÓN INSTITUCIONAL 2020		
ÁMBITO:	GESTIÓN INSTITUCIONAL Y CURRICULAR		
OBJETIVO ESTRATÉGICO:	Gestionar los EE para transformar la experiencia escolar y hacerla emocionalmente convocante e intelectualmente desafiante para las nuevas generaciones, reconociendo los nuevos e inéditos modos de pensar, construir conocimiento y relacionarse en el siglo XXI, en el marco de una cultura digital e intercultural.		
OBJETIVO ESPECÍFICO	METAS	INDICADORES	ACCIONES
1. Generar condiciones y acciones estratégicas que enriquezcan el crecimiento del PEI en tránsito de cambio.	El 100% de los EE., genera condiciones y estrategias que enriquezcan PEI durante el año lectivo 2020	Porcentaje de EE que generan condiciones y acciones de cambio para el enriquecimiento del PEI	1.1 Definir condiciones y acciones de trabajo para la construcción de un liderazgo transformador y distribuido desde el modelo de gestión institucional. 1.2 Desarrollar condiciones y formas de trabajo para la construcción de una cultura pedagógica reflexiva desde el modelo pedagógico institucional. 1.3 Desarrollar condiciones de trabajo para la formación y desarrollo profesional docente y otros actores de la comunidad educativa desde el plan de capacitación institucional.
2. Organizar desde los objetivos del PEI y PME los elementos que intervienen en la gestión institucional y curricular, para la transformación de la experiencia escolar.	El 100% de los E.E., organizan desde los objetivos del PEI y PME la transformación escolar Durante el año lectivo 2020	Porcentaje de EE. que organizan desde los objetivos del PEI y PME. La transformación escolar	2.1.Reconfigurar la intención social de los objetivos del PEI y PME de los EE., para la articulación y el cambio de la gestión institucional. 2.2 Definir de forma operativa elementos claves de la gestión (el tiempo, el espacio, el currículum, la evaluación y los vínculos sociales) que permitan configurar nuevas formas de relación interna y práctica pedagógica, consignados en los modelos de gestión y reglamentos institucionales. 2.3 Monitorear y evaluar el proceso de organización y cambio en la gestión institucional y curricular.

DESARROLLO DE LA ACCIÓN			
ACCIONES	FECHA INICIO	FECHA TÉRMINO	TAREAS A EJECUTAR
1.1 Definir condiciones y acciones de trabajo, para la construcción de un liderazgo transformador y distribuido desde el modelo de gestión institucional.	Noviembre/2019	Marzo/2020	<ul style="list-style-type: none"> • Asumir un liderazgo distribuido como oportunidad para el despliegue de la inteligencia colectiva. • Movilizar oportunidades de conexión e identificación con modelos de ser y pensar, dentro y más allá de la escuela y liceo. • Instalar confianza en que cada miembro de la comunidad escolar es capaz de desarrollar su trabajo de manera responsable y coordinada con su equipo y todos los equipos del EE. (programas de apoyo curricular, social y pedagógico)
1.2 Desarrollar condiciones y formas de trabajo para la construcción de una cultura pedagógica reflexiva desde el modelo pedagógico institucional.	Marzo/2020	Diciembre/2020	<ul style="list-style-type: none"> • Planificar la reflexión pedagógica como espacio para la participación, el desarrollo de la creatividad y el pensamiento divergente. • Intencionar jornadas de trabajo sobre la práctica reflexiva que favorezca el análisis de lo que se sabe, se dice y se hace para la transformación escolar. • Disponer la gestión al servicio del desarrollo profesional y la innovación a través del trabajo colaborativo. • Reformular y actualizar los proyectos JEC para resolución periodo 2020-, fortaleciendo el desarrollo integral, los nuevos modos de pensar, construir conocimiento y el desarrollo de habilidades para el S.XXI, en el contexto digital e intercultural.
1.3 Desarrollar condiciones de trabajo para la formación y desarrollo profesional docente y otros actores de la comunidad educativa desde el plan de capacitación institucional.	Marzo/2020	Diciembre /2020	<ul style="list-style-type: none"> • Elaborar un abanico de configuraciones de aprendizaje, para que los docentes puedan repensarse como profesionales del aprendizaje, en los ámbitos de la didáctica, las relaciones sociales en democracia y la inclusión desde distintas instancias de capacitación. • Taller de formación en el enseñar como proceso y espacio de mediación y construcción de significado para aprendizajes con sentido. • Taller para construir la identidad profesional de los docentes de su rol en el complejo proceso de cambio que debe transitar la escuela o liceo.

ACCIONES	FRCHA INICIO	FECHA TÉRMINO	TAREAS A EJECUTAR
<p>2.1 Reconfigurar la intención social de los objetivos del PEI y PME de los EE., para la articulación y el cambio de la gestión institucional.</p>	<p>Marzo 2020</p>	<p>Diciembre2020</p>	<ul style="list-style-type: none"> • Revisar y ajustar la implementación articulada de la gestión institucional y curricular, trabajados en los años anteriores, para el proceso de transformación hacia la mejora. • Revisar y ajustar las acciones PME, para la coherencia y el impacto en la transformación escolar.
<p>2.2 Definir de forma operativa elementos claves de la gestión (el tiempo, el espacio, el currículum, la evaluación y los vínculos sociales) que permitan configurar nuevas formas de relación interna y práctica pedagógica, consignados en los modelos de gestión y reglamentos institucionales.</p>	<p>Octubre 2019</p>	<p>Octubre 2020</p>	<ul style="list-style-type: none"> • Realizar talleres de participación y comunicación que susciten la cooperación entre los consejos escolares, los equipos directivos y otros estamentos, para fortalecer el diálogo y atender las tensiones propias de las instituciones. • Actualizar la organización de los elementos de gestión y señalar sus definiciones en los modelos de gestión y reglamentos institucionales. • Administrar de manera efectiva un soporte comunicacional, fuerte, creativo, coherente y dinámico, en la apropiación del significado de la identidad institucional.
<p>2.3 Monitorear y evaluar el proceso de organización y cambio institucional.</p>	<p>Marzo 2020</p>	<p>Diciembre 2020</p>	<ul style="list-style-type: none"> • Calendarización del monitoreo y evaluación de los procesos de la institución. • Registro e impacto de las acciones de cambio intencionadas a partir del objetivo estratégico planteado.

PLANEACIÓN :	IMPLEMENTACIÓN DE LA GESTIÓN INSTITUCIONAL 2020		
ÁMBITO:	GESTIÓN INSTITUCIONAL y CURRICULAR (PLANES NORMATIVOS Y PROGRAMAS DE APOYO)		
OBJETIVO ESTRATÉGICO:	Gestionar los EE para transformar la experiencia escolar y hacerla emocionalmente convocante e intelectualmente desafiante para las nuevas generaciones, reconociendo los nuevos e inéditos modos de pensar, construir conocimiento y relacionarse en el siglo XXI en el marco de una cultura digital e intercultural.		
OBJETIVO ESPECÍFICO	META	INDICADORES	ACCIONES
3. Desnaturalizar los EE y las prácticas sociales que han dado forma a la organización, considerando los propósitos de formación y prevención de los planes normativos y programas de apoyo, para imaginar y fortalecer la gestión institucional y pedagógica.	100% de los EE desnaturaliza su forma de organización y sus prácticas sociales durante el año escolar 2020.	% de EE que desnaturaliza su forma de organización y sus prácticas sociales	<p>3.1- Diseñar los planes normativos con un sentido ético emocional e inclusivo que permita un tránsito al cambio en la práctica social institucional.</p> <p>3.2- Vincular los objetivos de los planes con la actividad pedagógica, para la construcción del desarrollo personal y social de los estudiantes.</p> <p>3.3- Orientar y capacitar a la comunidad educativa en la apropiación de los propósitos de los planes normativos y otros programas preventivos y de apoyo curricular para la comprensión y el ejercicio en la participación en las actividades (CRA-ACLE).</p>

DESARROLLO DE LA ACCIÓN			
ACCIONES	FECHA INICIO	FECHA TÉRMINO	TAREAS A EJECUTAR
3.1- Diseñar los planes normativos con un sentido ético emocional e inclusivo que permita un tránsito al cambio en la práctica social institucional.	Diciembre 2019	Diciembre 2020	<ul style="list-style-type: none">• Jornada de estudio y actualización de planes normativos que incorporan el sentido ético emocional e inclusivo durante el año.• Taller de capacitación e la implementación en la práctica de la ciudadanía, afectividad, convivencia e inclusión.
3.2- Vincular los objetivos de los planes con la actividad pedagógica, para la construcción del desarrollo personal y social de los estudiantes.	Marzo 2020	Diciembre 2020	<ul style="list-style-type: none">• Talleres de capacitación en vinculación de los desafíos en el desarrollo personal y social en la práctica pedagógica y los ambientes favorables de aprendizaje compartidos.• Taller de formación en liderazgo que fortalezcan el ejercicio de la democracia y el diálogo en los estamentos de los EE.• Talleres en el entendimiento del cambio, en la relación social al interior de la comunidad desde el desarrollo de los planes normativos.• Conformación de Red de trabajo con ejecutores de programas externos aplicados en los E.E., como Contrapeso de JUNAEB, CESFAM, IND.

ACCIONES	FECHA INICIO	FECHA TÉRMINO	TAREAS A EJECUTAR
<p>3.3- Orientar y Capacitar a la comunidad educativa, en la apropiación de los propósitos de los planes normativos y otros programas preventivos y de apoyo curricular para la comprensión y el ejercicio en la participación en las actividades (CRA, ACLE).</p>	<p>Octubre 2019</p>	<p>Diciembre 2020</p>	<ul style="list-style-type: none"> • Implementar un plan ACLE de carácter social, inclusivo, democrático y preventivo, en cada EE. • Instalar durante este año 2020 a través de los PME de los E.E, un programa de mitigación de la problemática de la obesidad Infantil y las enfermedades que se generan por dicho problema, vinculado al currículum, a talleres ACLES y programas externos aplicados en los E.E (contrapeso, niño sano, otros) haciendo partícipe fundamental a la familia y toda la Comunidad Escolar. • Talleres de capacitación y orientación de los planes de lectura institucional y el fortalecimiento de los CRA. • Gestionar y coordinar la participación de las comunidades educativas en actividades de carácter comunal de las redes ACLE, CRA. • Desarrollar iniciativas de talleres y actividades que inviten a las familias a la participación activa en el desarrollo de las tareas de los planes ciudadanía, inclusión, afectividad, convivencia y otros trabajados en los EE. • Desarrollar actividades dentro de cada Unidad Educativa relacionadas al problema de la Obesidad con los distintos integrantes de la Comunidad Educativa, en el contexto del plan preventivo. • Taller de formación en liderazgo para los profesionales y personas que asumirán la coordinación de planes normativos y otros programas al interior de la comunidad educativa.

PLANEACIÓN :	IMPLEMENTACIÓN DE LA GESTIÓN INSTITUCIONAL 2020		
ÁMBITO:	GESTIÓN INSTITUCIONAL y CURRICULAR (NIVEL INICIAL)		
OBJETIVO ESTRATÉGICO:	Gestionar los EE para transformar la experiencia escolar y hacerla emocionalmente convocante e intelectualmente desafiante para las nuevas generaciones, reconociendo los nuevos e inéditos modos de pensar, construir conocimiento y relacionarse en el siglo XXI, en el marco de una cultura digital e intercultural.		
OBJETIVO ESPECÍFICO	META	INDICADORES	ACCIONES
4. Implementar estrategias en el proceso educativo desde el nivel inicial, favoreciendo la promoción de ambientes seguros, acogedores y desafiantes, implementando las BCEP.	EL 100% de los establecimientos implementan estrategias del proceso educativo desde el nivel inicial durante el año 2020	Porcentaje de establecimientos que implementan estrategias	<p>4.1 Revisar y ajustar el plan de trabajo existente, que defina el sello democrático y participativo a través del juego y elementos claves de ciudadanía.</p> <p>4.2 Incorporar al plan anual de gestión, a la familia en el trabajo pedagógico y proyecto educativo.</p> <p>4.3 Desarrollar un plan de articulación efectiva entre los diferentes niveles de educación Parvularia y Educación Básica.</p> <p>4.4 Cautelar que todos los establecimientos cuenten con reglamento interno y protocolos de actuación frente a diferentes situaciones, de acuerdo a su nivel educativo.</p>

DESARROLLO DE LA ACCIÓN			
ACCIONES	FECHA INICIO	FECHA TÉRMINO	TAREAS A EJECUTAR
4.1-Revisar y ajustar el plan de trabajo existente, que defina el sello democrático y participativo a través del juego y elementos claves de ciudadanía.	Diciembre 2019	Noviembre 2020	<ul style="list-style-type: none"> • Coordinar la revisión y ajuste del plan anual, cautelando la generación de instancias que releven el juego, el desarrollo de la cultura democrática, en coherencia con la implementación de las B CEP y la apropiación del MBEEP.
4.2-Incorporar a la familia al trabajo pedagógico en el plan anual de trabajo.	Diciembre 2019	Noviembre 2020	<ul style="list-style-type: none"> • Realizar jornadas de trabajo con las Ed. De Párvulos para generar estrategias de incorporación de las familias al trabajo educativo. • Coordinar la implementación de las estrategias trabajadas.
4.3- Desarrollar un plan de articulación efectiva entre los diferentes niveles de educación Parvularia y Educación Básica.	Diciembre 2019	Diciembre 2020	<ul style="list-style-type: none"> • Definir criterios en la actualización y diseño del plan de articulación, desde un trabajo colaborativo entre pares. • Coordinar la implementación del plan de articulación entre los niveles de Párvulos y primer año de Ed. Básica.
4.4-Cautelar que todos los establecimientos cuenten con reglamento interno y protocolos de actuación frente a diferentes situaciones, de acuerdo a su nivel educativo.	Marzo 2020	Diciembre 2020	<ul style="list-style-type: none"> • Realizar jornadas de actualización sobre reglamento interno y protocolos, coordinando la implementación y aplicación de las normativas vigentes.

**UNIDAD TÉCNICA PEDAGÓGICA
GESTIÓN EN CONVIVENCIA
Apartado II**

PLANEACIÓN :	CONVIVENCIA ESCOLAR		
ÁMBITO:	GESTIÓN EN CONVIVENCIA		
OBJETIVO ESTRATÉGICO:	Coordinar la aplicación de la política nacional de convivencia escolar en los EE, a través de la participación activa de la comunidad educativa en la mejora del clima escolar.		
OBJETIVO ESPECÍFICO	METAS	INDICADORES	ACCIONES
1. Fortalecimiento de los EE en materia de convivencia escolar con énfasis en el acompañamiento a los consejos escolares.	El 100% de los consejos escolares participan en la talleres de convivencia escolar durante el año 2020.	Porcentaje de consejos escolares de los EE que actualizan reglamento interno y del plan de gestión de la Convivencia Escolar	1.1. Capacitar a los integrantes de los consejos escolares en la normativa actualizada de convivencia escolar y lineamientos de la gestión educativa institucional mediante un enfoque de derechos. 1.2. Acompañar a los consejos escolares en la construcción participativa de su planificación anual y del plan de gestión de convivencia escolar. 1.3 Ejecutar programa comunal de acompañamiento a los EE, en materias de Convivencia Escolar.

DESARROLLO DE LA ACCION			
ACCIONES	FECHA INICIO	FECHA TÉRMINO	TAREAS A EJECUTAR
1.1 Capacitar a los integrantes de los Consejos escolares en la normativa actualizada de convivencia escolar y lineamientos de la gestión educativa institucional mediante un enfoque de derechos.	Marzo 2020	Diciembre 2020	<ul style="list-style-type: none"> Jornadas de capacitación a miembros de Consejos Escolares, respecto a normativa vigente, roles y funciones y otras temáticas afines a convivencia escolar y a la gestión educativa institucional, con un enfoque de derechos.
1.2. Acompañar a los consejos escolares en la construcción participativa de su planificación anual y del plan de gestión de convivencia escolar.	Marzo 2020	Diciembre 2020	<ul style="list-style-type: none"> Acompañamiento comunal a Consejos Escolares de los E.E. en la construcción participativa de su planificación anual y del plan de gestión de convivencia.
1.3 Ejecutar programa comunal de acompañamiento a los EE, en materias de Convivencia Escolar.	Marzo 2020	Diciembre 2020	<ul style="list-style-type: none"> Planificación, ejecución y evaluación de cuatro acompañamientos en terreno anuales por E.E. en aspectos normativos (RICE y protocolos) y preventivos (Plan de Gestión de la Convivencia Escolar). Planificación, ejecución y evaluación de reuniones de trabajo con directivos, equipos de Convivencia Escolar y docentes.

OBJETIVO ESPECÍFICO	METAS	INDICADORES	ACCIONES
2. Fortalecer la participación en el trabajo con centros de alumnos y centro general de padres y apoderados para favorecer el clima escolar general	El 100% de los Centros de Padres y alumnos de los EE participan durante el año escolar 2020 en acciones que mejoran el clima escolar	Porcentaje de Centros de Padres y alumnos de EE que participan en acciones que mejoran el clima escolar.	2.1 Jornadas de trabajo y capacitación con Centro de Padres, gobiernos estudiantiles y Centro de Alumnos. 2.2 Acompañamiento a la constitución y reglamentos de Centro de Padres, gobiernos estudiantiles y Centro de Alumnos. 2.3 Talleres de liderazgo con Directivas de Centros de alumnos de todos los EE. 2.4 Coordinar la elaboración e implementación de un plan de orientación vocacional en cada EE que incorpore acciones para alumnos y apoderados desde primero básico.
DESARROLLO DE LA ACCION			
ACCIONES	FECHA INICIO	FECHA TÉRMINO	TAREAS A EJECUTAR
2.1 Jornadas de trabajo y capacitación con Centros de Padres, gobiernos estudiantiles y Centros de Alumnos.	Marzo 2020	Noviembre 2020	<ul style="list-style-type: none"> - Carta Gantt de jornadas de capacitación. - Desarrollo de las jornadas de capacitación - Evaluación de las jornadas de capacitación.
2.2 Talleres de liderazgo con Directivas de Centros de alumnos de todos los EE.	Marzo 2020	Noviembre 2020	<ul style="list-style-type: none"> - Carta Gantt de jornadas de capacitación. - Desarrollo de las jornadas de capacitación - Evaluación de las jornadas de capacitación.
2.3 Acompañamiento a la constitución y reglamentos de Centro de Padres, gobiernos estudiantiles y Centro de Alumnos.	Marzo 2020	Mayo 2020	<ul style="list-style-type: none"> - Diseñar plan de acompañamiento. - Reporte anual de funcionamiento de los Centro de Padres, gobiernos estudiantiles y Centro de Alumnos EE.
2.4 Coordinar la elaboración e implementación de un plan de orientación vocacional en cada EE que incorpore acciones para alumnos y apoderados desde primero básico.	Marzo 2020	Octubre 2020	<ul style="list-style-type: none"> - Taller con encargados de convivencia, orientadores y duplas psicosociales de los E.E para el diseño, implementación y evaluación de un programa de orientación vocacional (becas y programas JUNAEB para estudiantes.) - Establecer convenios con instituciones

**UNIDAD SERVICIOS GENERALES
GESTIÓN EN INFRAESTRUCTURA Y TRANSPORTE
Apartado III**

Planeación :	PADEM -2020		
Ámbito:	MANTENIMIENTO, INFRAESTRUCTURA Y TRANSPORTE ESCOLAR		
Objetivo Estratégico:	Realizar los trámites necesarios para la obtención del Reconocimiento Oficial de 7 Jardines Infantiles VTF y de 9 establecimientos Educativos que no lo posean, para su Educación Pre básica (Pre Kinder), a través de un Plan General de Normalización, Certificación y Reconocimiento Oficial.		
OBJETIVO ESPECIFICO	METAS	INDICADORES	ACCIONES
1.- Obtener el Reconocimiento Oficial de los Jardines VTF y Establecimientos que no lo posean.	El 50% de los Jardines VTF y establecimientos obtendrán el Reconocimiento Oficial durante el año lectivo 2020	Porcentaje de emisión de la Resoluciones Exentas con el Reconocimiento Oficial	1.1.- Levantamiento de las condiciones de infraestructura de los Jardines VTF y Establecimientos Educativos a regularizar. 1.2.- Tramitación y Obtención de Documentación y Resoluciones necesarias para obtener el Reconocimiento Oficial. 1.3.- Armado de las carpetas para ser presentada en el Ministerio de Educación para el Reconocimiento Oficial.
DESARROLLO DE LA ACCION			
ACCIONES	FECHA INICIO	FECHA TERMINO	TAREAS A EJECUTAR
1.1 Levantamiento de las condiciones de infraestructura de los Jardines VTF y Establecimientos Educativos a regularizar	Enero/20	Febrero/20	- Diagnóstico en terreno del estado de las condiciones de la infraestructura de Jardines VTF y Establecimientos involucrados en el Recof.
1.2 Tramitación y Obtención de Documentación y Resoluciones necesarias para obtener el Reconocimiento Oficial.	Enero /20	Mayo/20	- Tramitar antes las entidades correspondientes (Ministerio de Salud, SEC, Municipalidad de Rengo, ETC) los documentos y resoluciones necesarias para la Certificación y Reconocimiento Oficial de los Jardines y niveles pendientes.
1.3. Armado de carpeta para ser presentada en el Ministerio de Educación para el Reconocimiento Oficial.	Mayo/20	Junio/20	- Creación de la carpeta con todos los antecedentes necesarios y exigidos para el Reconocimiento Oficial, para ser presentadas en el Ministerio de Educación

Planeación :	PADEM -2020		
Ámbito:	MANTENIMIENTO, INFRAESTRUCTURA Y TRANSPORTE ESCOLAR		
Objetivo Estratégico:	Instalar un sistema de control efectivo para el traslado de estudiantes a través de herramientas tecnológicas que permita optimizar los recursos económicos.		
OBJETIVO ESPECIFICO	METAS	INDICADORES	ACCIONES
1.- Desarrollar un sistema para el control de alumnos efectivamente trasladados durante el año escolar 2020	El 100% del sistema de transporte escolar licitado instalará sistema de control de pasajeros en el transporte escolar durante el año lectivo 2020	Porcentaje de informes de alumnos trasladados v/s asistencia escolar	1.1 Investigar diferentes herramientas tecnológicas para el control de alumnos transportados. 1.2 Adquirir el equipamiento tecnológico necesario para la instalación del Sistema de Control de Pasajeros (alumnos) en cada recorrido externalizado del Depto. de Educación.
DESARROLLO DE LA ACCION			
ACCIONES	FECHA INICIO	FECHA TÉRMINO	TAREAS A EJECUTAR
1.1 Investigar diferentes herramientas tecnológicas para el control de alumnos transportados.	Noviembre/19	Junio/20	- Visitar empresa del área para conocer y obtener información detallada del sistema de control de pasajeros
1.2 Adquirir el equipamiento tecnológico necesario para la instalación del Sistema de Control de Pasajeros (alumnos) en cada recorrido externalizado del Depto. de Educación.	Diciembre/19	diciembre/20	- Adquirir, instalar y capacitar a todos los usuarios en el manejo del sistema de control de pasajeros (alumno).

